



ІХ Житомирський астроекологічний семінар «Проблеми екологічної безпеки позаземних поселень»

Природничий факультет Житомирського державного університету імені Івана Франка, 13-3-2026

Умови технологічного розвитку та контактів цивілізацій

Білик А.С., к.т.н., доц.

Голова УНДЦА «Зонд», АКТУ

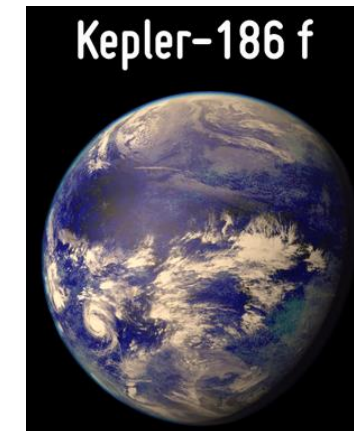
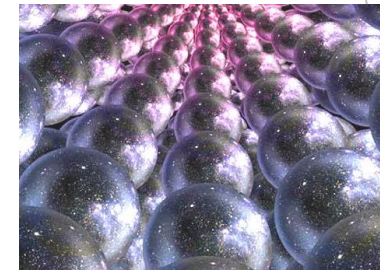
Військовий МО

Космічна цивілізація - відкрита у інформаційному і термодинамічному сенсі дисипативна, адаптивна система Акад. А. Урсул

Раніше нами запропонована Універсальна класифікація механізмів організації цивілізаційних систем

Можуть бути змішані моделі!

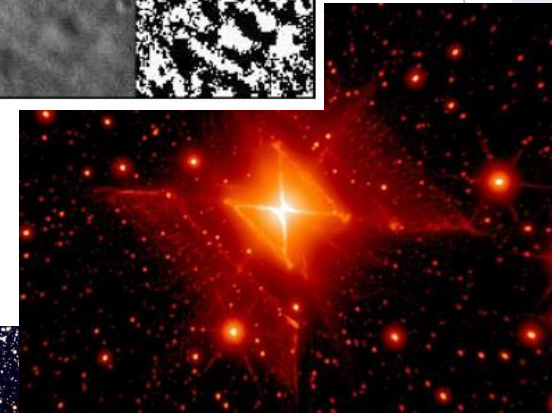
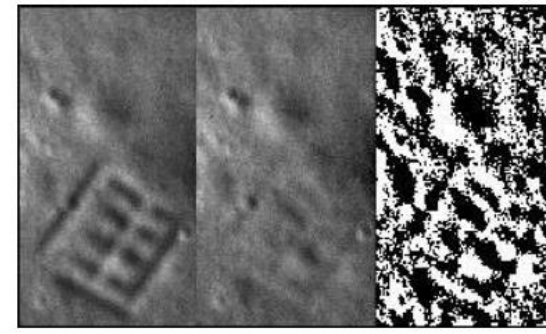
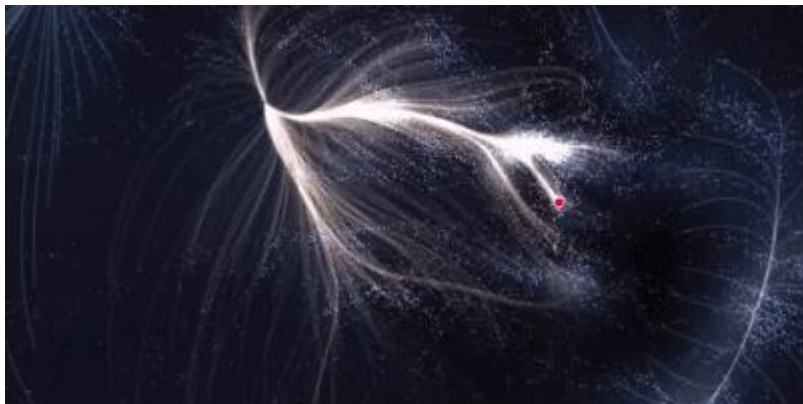
Якісні механізми системи		Кількісні механізми системи	
Універсалізація	Спеціалізація	Диверсифікація	Концентрація
Переваги: адаптивність, потенціал, взаємозамінність, багатовекторність, стійкість	Переваги: розподіл функцій, поглиблення у пізнання, цільові ресурси	Переваги: відносна автономність і швидкість прийняття локальних рішень	Переваги: єдиноначальність, розподіл ресурсів
Недоліки: невисока питома спроможність одиниці	Недоліки: менша стійкість, менша надійність	Недоліки: ускладнений доступ до централізованих ресурсів	Недоліки: ускладнене управління віддаленими колоніями, утруднені локальні рішення
Приклади: федерація з уніфікованими колоніями, мультипрофільні індивіди, некроеволюція	Приклади: федерація з унікальними колоніями, «епоха зустрітшихся рук»	Приклади: окремі незалежні анклави, міста-поліси, фрактальні структури	Приклади: планета-місто Геліор, Соляріс С.Лема, мисляча хмара Ф.Хойла [тощо



Також модифіковані Рівні цивілізацій:

Питання класифікації КЦ розглядалося раніше переважно у ракурсі енергоспоживання, та масштабу виявлення у просторі . На цій основі нами була запропонована розширена класифікація КЦ за її досягнутими рівнями свідомості, сталості і творення:

- «0» – усвідомленість відповідальності за цивілізацію;
- «1» – усвідомленість відповідальності за планету;
- «2» – усвідомленість відповідальності за зоряну систему;
- «3» – усвідомленість відповідальності за галактику;
- «4» – усвідомленість відповідальності за надструктури;
- «5» – усвідомленість відповідальності за Всесвіт;
- «6» – Ультрасвідомість, Гармонійний Всесвіт. Згідно наведеної класифікації, наша існуюча znana цивілізація знаходиться біля нульового рівня із 6. Очевидно, що тільки стала КЦ здатна переходити на інші рівні та витримувати циклічність планетарних і космічних катастроф, поширюватися у Всесвіті.



Три вектори розвитку КЦ:

- 1) **простір** – пов'язаний із розселенням, поширенням у космосі;
- 2) **глибина** – пов'язаний із вивченням мікросвіту;
- 3) **свідомість** – вектор пов'язаний із нелокальними та іншими маловивченими поки ефектами свідомості.



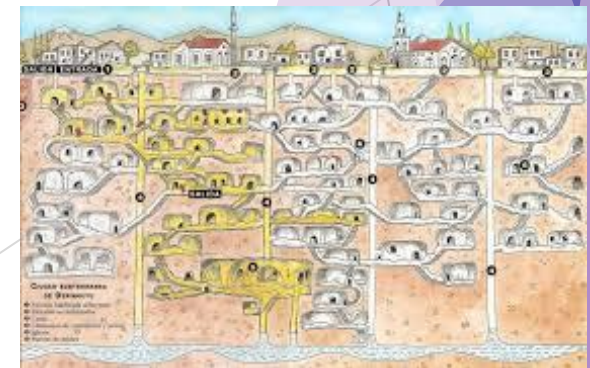
Було показано, що існуюча людська цивілізація сформувалася при наступних основних умовах:

- 1) **Просторово-часові:** локальний простір, стріла часу, відносно мала тривалість життя людей, великі відстані для пересування по планеті без спеціальних засобів;
- 2) **Фізичні:** локальне наростання ентропії, гравітація;
- 3) **Біологічні:** однакова вихідна гомінідна форма, невисока спроможність сприйняття, слабкість перед коливаннями умов та проявами довкілля;
- 4) **Екологічні:** невелика природна ніша, ризики і залежність від багатьох факторів середовища;
- 5) **Соціо-культурні:** система цінностей, побудована на обмеженості і боротьбі за життя, ресурси та простір;
- 6) **Інформаційні:** невизначеність, відсутність інформації та знань, обмежене усвідомлення складності зв'язків у Природі, своєї ролі у ній тощо.

Основні умови технологічного розвитку цивілізацій:

- Сприятливий помірно мінливий набір зовнішніх факторів
- Відсутність катастроф на ділянці достатній для вироблення захисних механізмів
- Наявність початкових ресурсів
- Відповідні сталі внутрішні умови

Під технологією тут розуміємо визначені дії із опорою на зміни проявів у видимому знаному світі



КОНТАКТ – взаємодія двох систем що передбачає двосторонні або односторонні їх зміни

Які типи контактів із іншими цивілізаціями можливі?

Активний тип:

- надсилання сигналу і отримання відповіді
- направлення зондів
- міжзор'яні або міжсвітові подорожі
- знаходження

Пасивний тип:

- отримання сигналів,
- зонд
- знаходження слідів діяльності
- прибуття /фізичний контакт

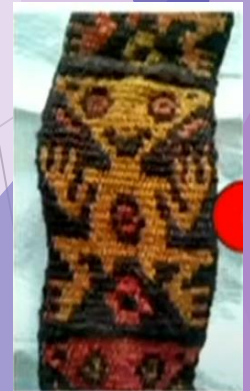
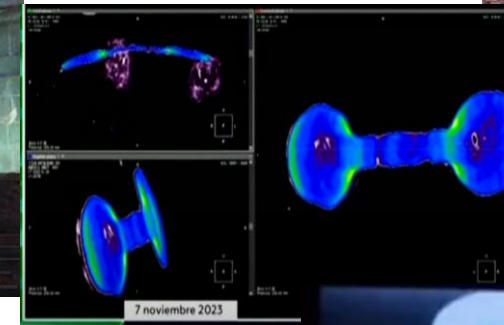
Проблеми контакту

Що вважати живим?
Що вважати розумним?
Що вважати контактом?

Біологічні, часові,
технологічні
обмеження тощо

Умови контакту:

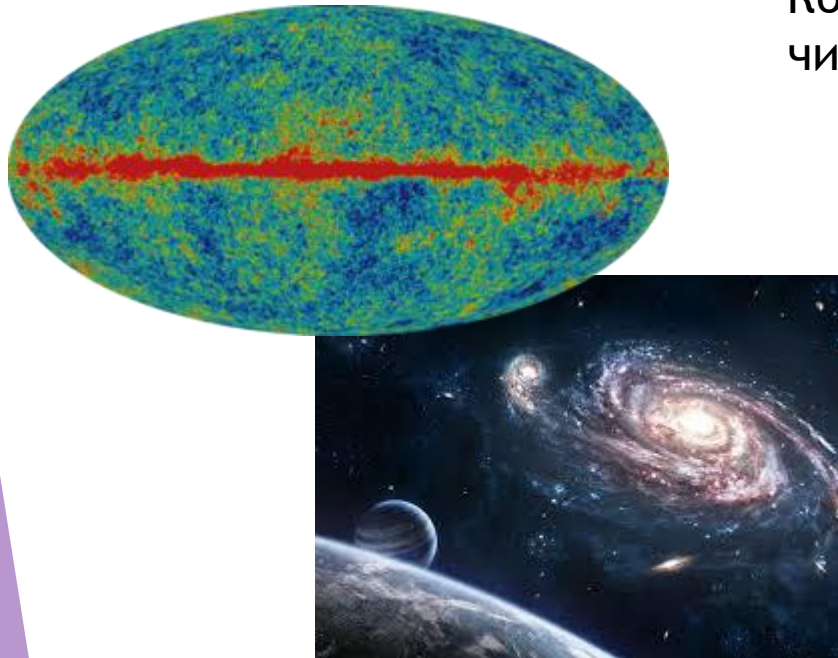
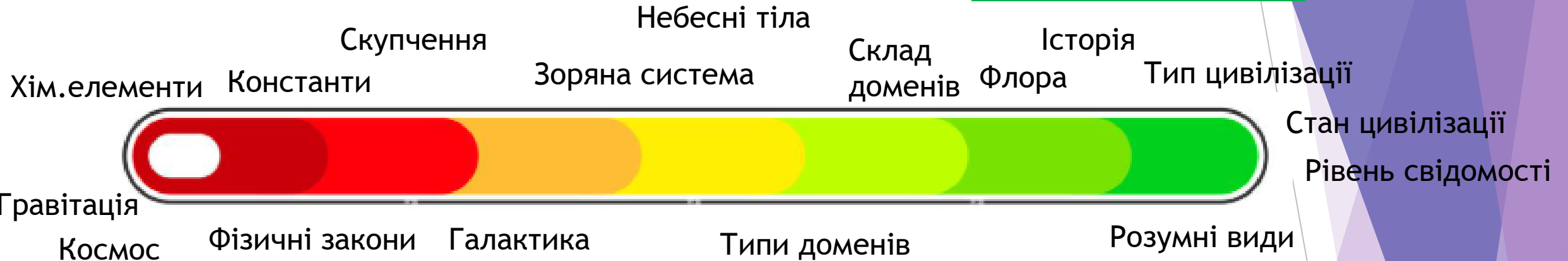
- Спільність сприйняття та дії
- Спільний час існування
- Спільний простір існування



Умови інших планет

Об'єктивні умови

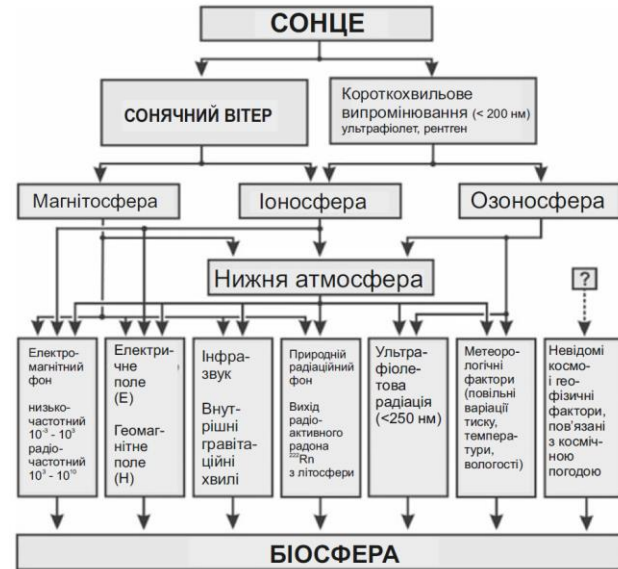
Суб'єктивні умови



Космофізичні чинники

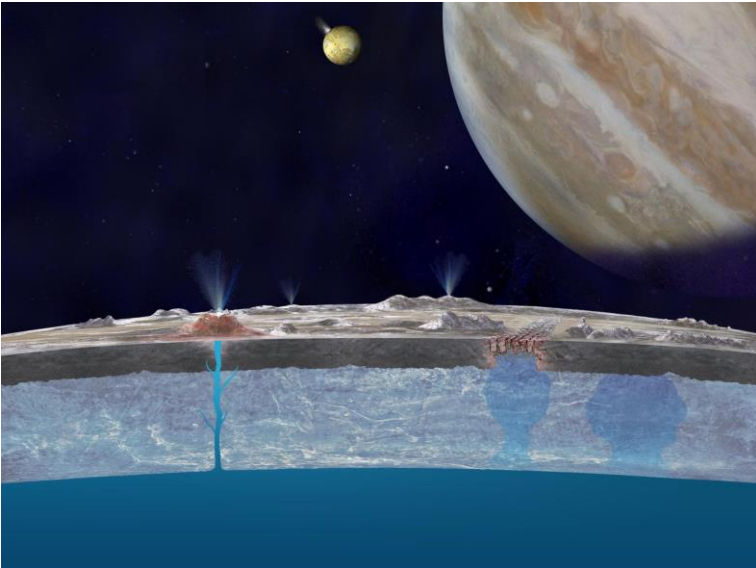
Кліматичні умови

Фауна



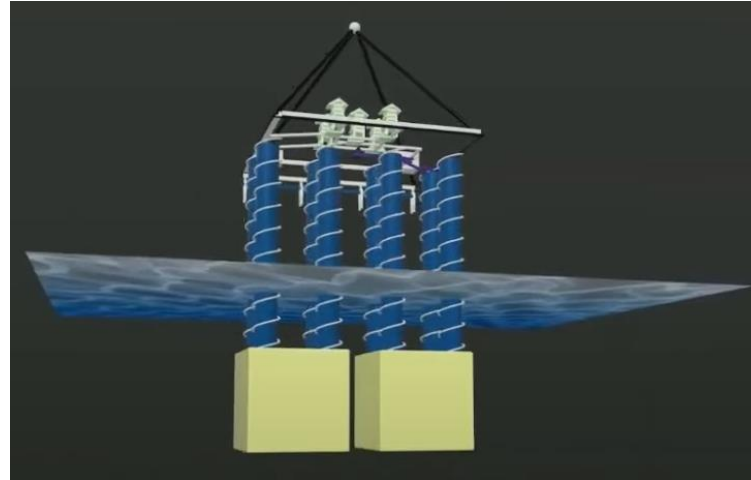
Універсальний Кіт-набір міжсвітового мандрівника:

- Трансформація існуючого середовища
- Створення свого середовища
- Переміщення
- Вплив на живі системи
- Універсальний комунікатор
- Видобуток енергії
- Адаптивність та споживання



Властивості - це не обов'язково прилади!

Можливі нефізичні подорожі



Уникнення загроз:

- Підземні
- Підводні
- Підкрижні
- Орбітальні
- Літаючі
- Наземні захищені



Неважливо як ти подорожуєш, важливо що ти зустрічаєш і наскільки готовий до цієї зустрічі



Основні стратегії контакту:

Уникання

Інтеграція

Трансформація

Ігнорування

Обмін

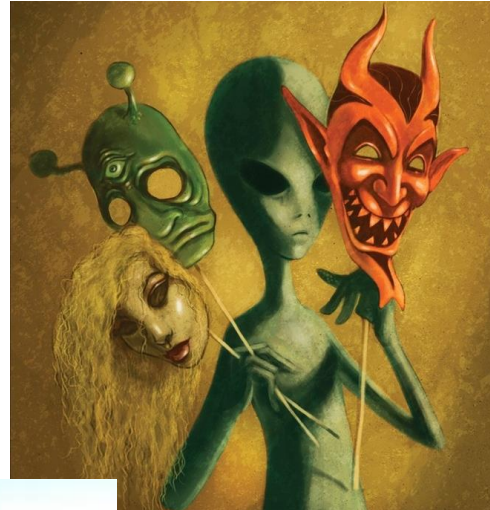
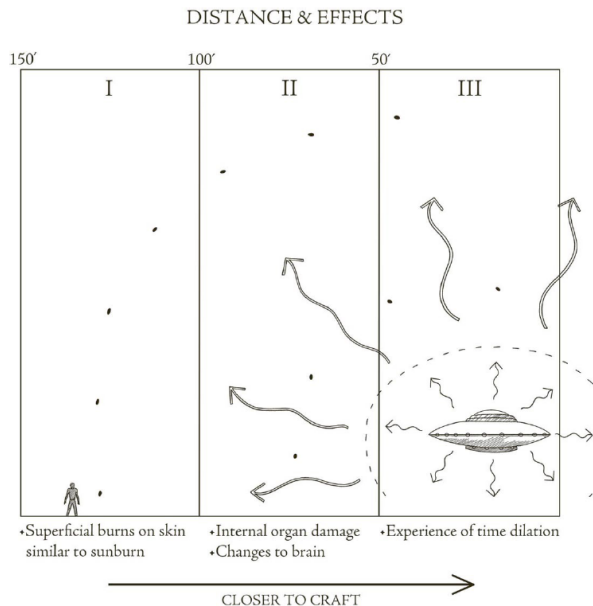
Експлуатація

Маскування

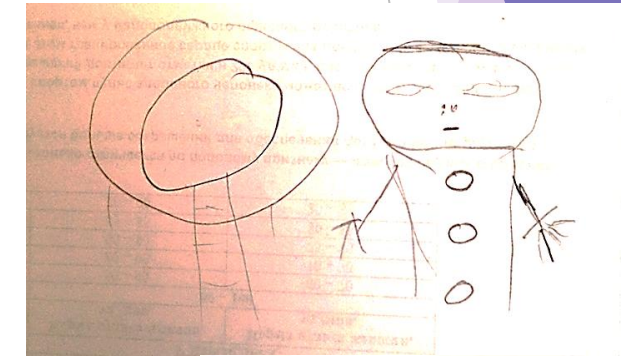
Співтворення

Використання

У проявах АЯ ми бачимо вірогідну реалізацію декількох стратегій контакту



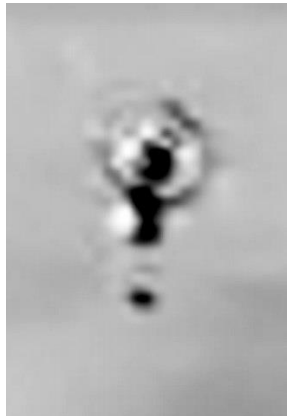
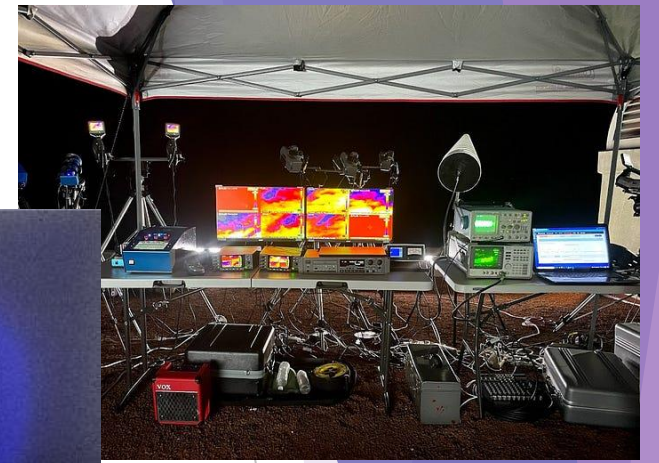
Ось чому ми рідко бачимо НЛО



Ключові тенденції у сфері вивчення АЯ станом на 2026 рік,

можна виділити наступні:

- Збільшення можливостей моніторингу АЯ
- Збільшення кількості і якості свідчень появи НЛО/ААЯ/невідомих дронів
- Розкриття матеріалів із ґрунтовними свідченнями щодо НЛО/ААЯ на офіційному рівні
- Зацікавленість аерокосмічних компаній та державних інституцій до технологій ААЯ
- Отримання унікальних даних щодо природи АЯ
- Зростання насиченості аерокосмічного простору штучними об'єктами
- Інформаційна бомба
- Нові відкриття фізики, зокрема в сфері квантової механіки
- Застосування систем штучного інтелекту (ШІ).

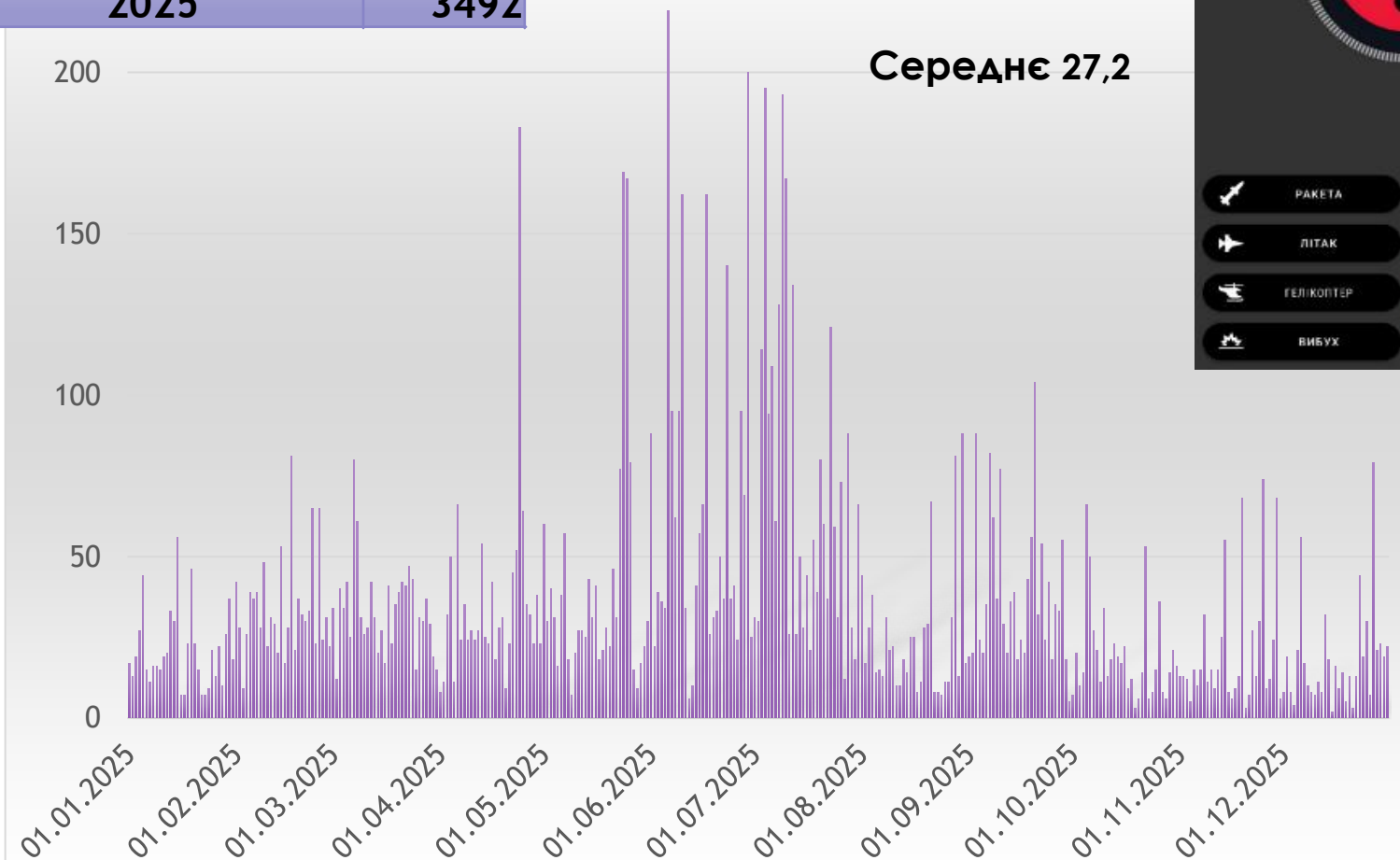


Співпраця із ЄППО

Кількість спостережень єППО із виключенням авіатривою 2025

2023 (із 28.5)	1849
2024 (до 18.11)	3410
2025	3492

Середнє 27,2



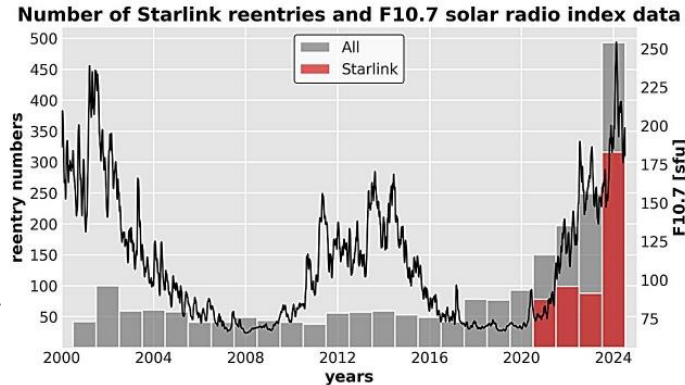
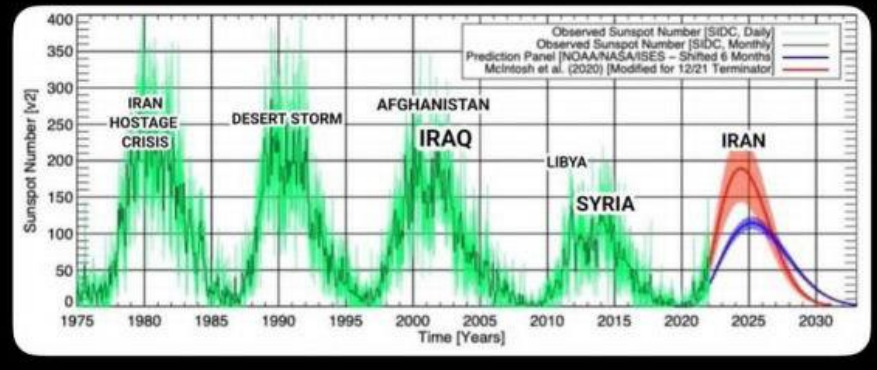
Визначаються населені пункти з найбільшою кількістю спостережень ААЯ

НОМЕР РАНГУ	МІСЦЕ ЧАСТЕ
1	Kurenevka (Kyiv, Misto)
2	Zhavynka (Chernihiv's'ka Oblast')
3	Chortkiv (Ternopil's'ka Oblast')
4	Kyiv (Kyiv, Misto)
5	Kyiv (Kyiv, Misto)
6	Velyki Fontan (Odes'ka Oblast')
7	Deribasovka (Odes'ka Oblast')
8	Mokroye (Zaporiz'ka Oblast')
9	Vyhurivshchyna-Troieshchyna (Kyiv)
10	Malyy Fontan (Odes'ka Oblast')
11	Zhuliany (Kyiv, Misto)
12	Sofiyiv's'ka Borshchahivka (Kyiv's'ka)
13	Lviv (L'viv's'ka Oblast')
14	Poznyaki (Kyiv, Misto)
15	Obolon (Kyiv, Misto)
16	Uman (Cherkas'ka Oblast')
17	Kotovs'koho (Odes'ka Oblast')
18	Haivoron (Kirovohrads'ka Oblast')
19	Khmelnyskyi (Khmel'nyts'ka Oblast)
20	Chystopil (Dnipropetrovs'ka Oblast')
21	Krivaya Balka (Odes'ka Oblast')
22	Velyki Mlynivtsi (Ternopil's'ka Oblast)
23	Izmail (Odes'ka Oblast')
24	Shmakovo (Dnipropetrovs'ka Oblast')
25	Shmakovo (Dnipropetrovs'ka Oblast')
26	Arkadiya (Odes'ka Oblast')
27	Henichesk (Kherons'ka Oblast')
28	Henichesk (Kherons'ka Oblast')
29	Vinnytsia (Vinnyts'ka Oblast')
30	Vinnytsia (Vinnyts'ka Oblast')

Дослідження космофізичних кореляцій в УНДЦА «Зонд»

Вивчення зв'язку втрат противника: Більша кореляція із Кр ніж із Sn, що логічно

working on a theory that US intervention in the middle east is correlated to 11 year solar cycle of sunspot activity

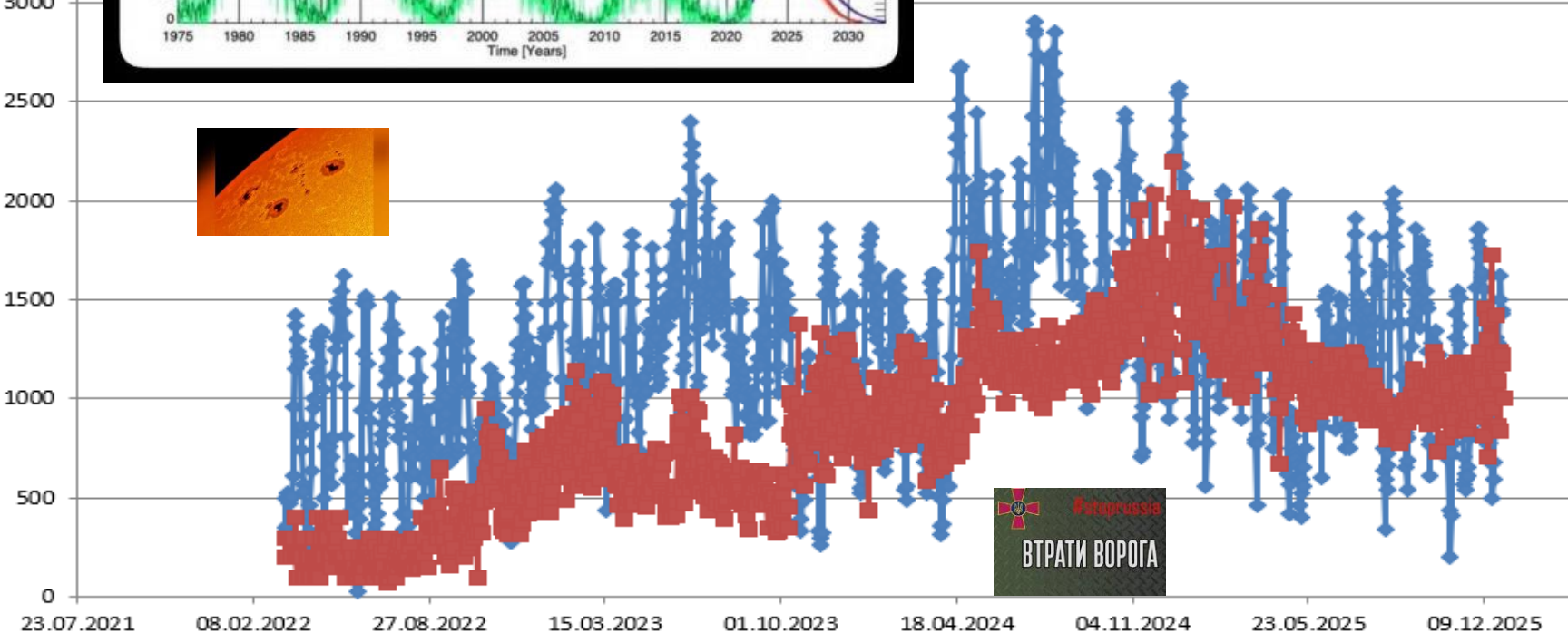
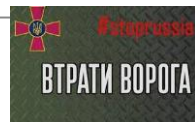


КОРЕЛЯЦІЯ ІЗ СОНЯЧНИМИ ПЛЯМАМИ

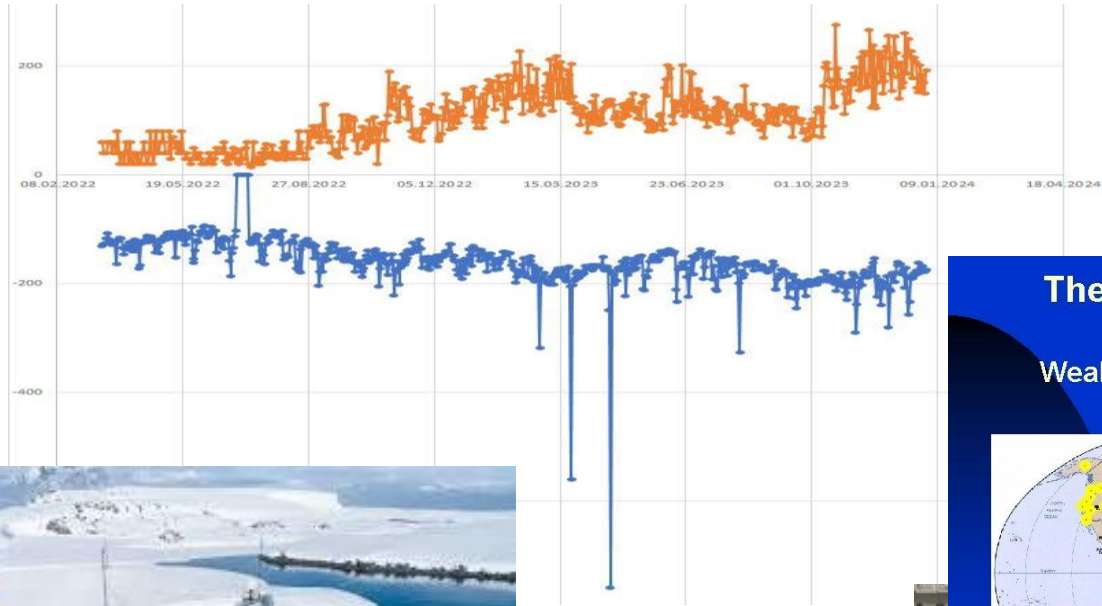
0,38147

Довірча імовірність $p \approx$

В результаті попередньо проведених досліджень було встановлено кореляційні залежності між доступною статистикою втрат противника у живій силі та кількістю плям на Сонці. Також кореляції спостерігаються із магнітними бурями (К-індекс) та фазами Місяця.



Встановлено моніторингові прилади у Києві та в Антарктиді, на човні Ноосфера (SEAQR)

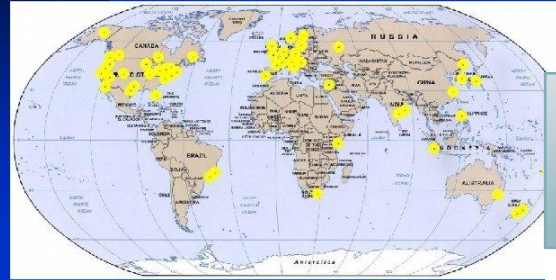


Співпраця із проектом SEAQR (Галілео, Принстонський ун-т, США) - їх дослідницьке обладнання встановлене на український дослідницький корабель «Ноосфера» (2025)

The Global Consciousness Project

Weak Signals, Strong Implications

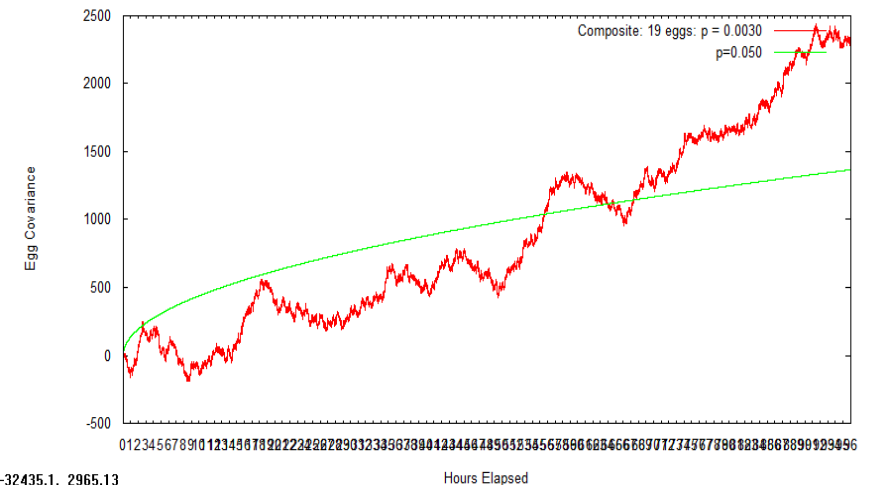
Roger Nelson



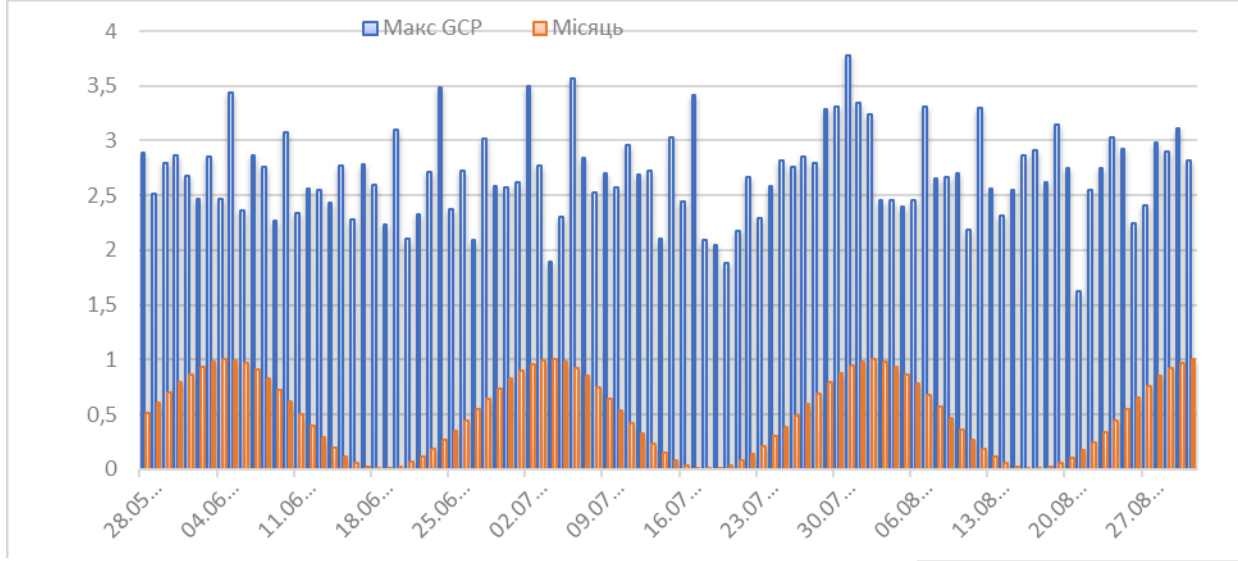
Дані проекту GCP 2.0 (США) за 2022 рік



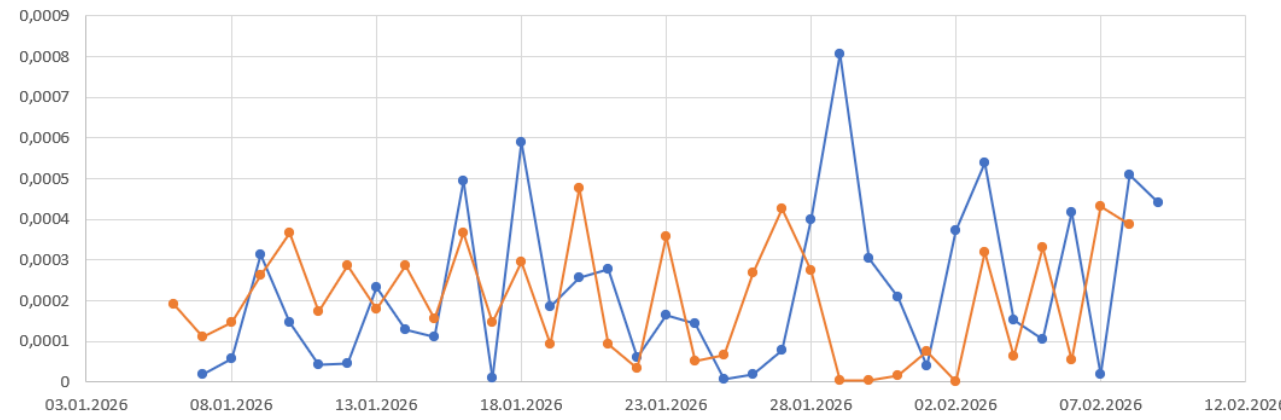
Від Антарктичного центру отримано прямі дані магнітометричних вимірювань. Кореляція даних із втратами противника становить -0,508 (невипадковість менше ніж 10^{-20})!!!



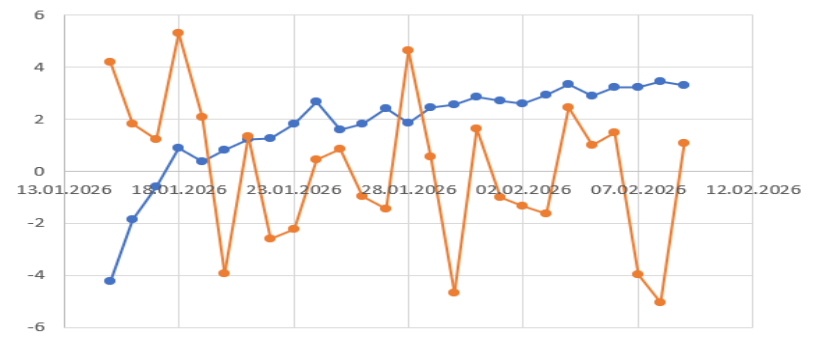
Кореляція GCP та циклічність Місяця 2024
 Для дослідження було взято дані All Egg Composite із <https://noosphere.princeton.edu/>



Коефіцієнт кореляції 0,2766.
T-критерій рівний 2,7909
 Тоді $p = 0,995$ що є високим показником і свідчить про синхроністичність феноменів.

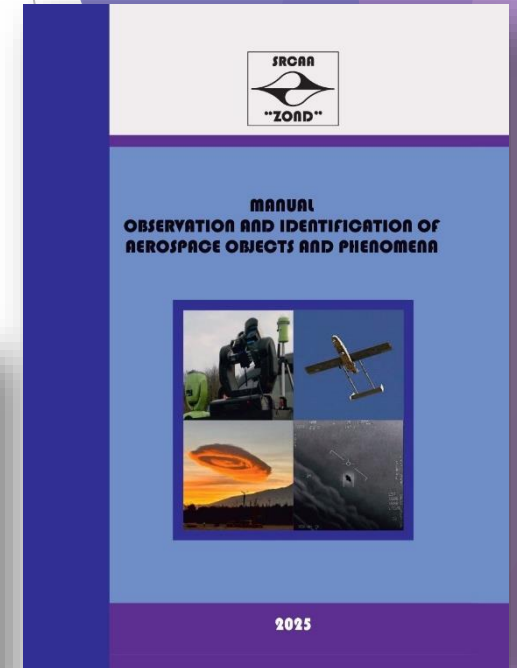
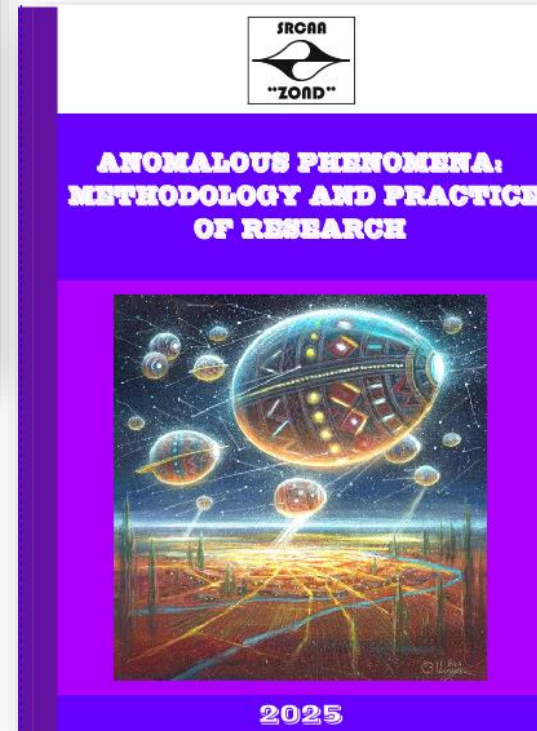
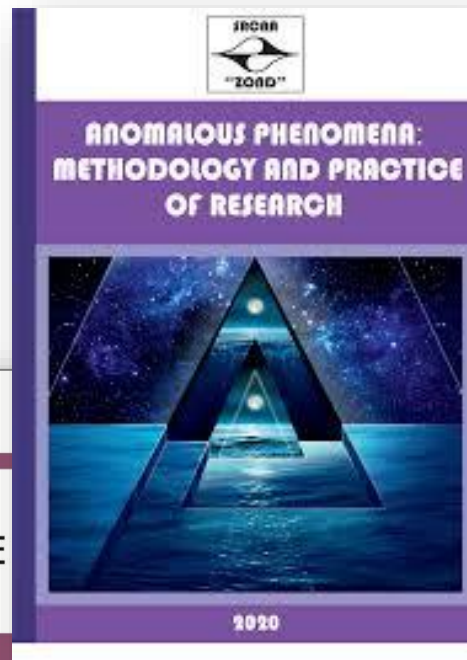
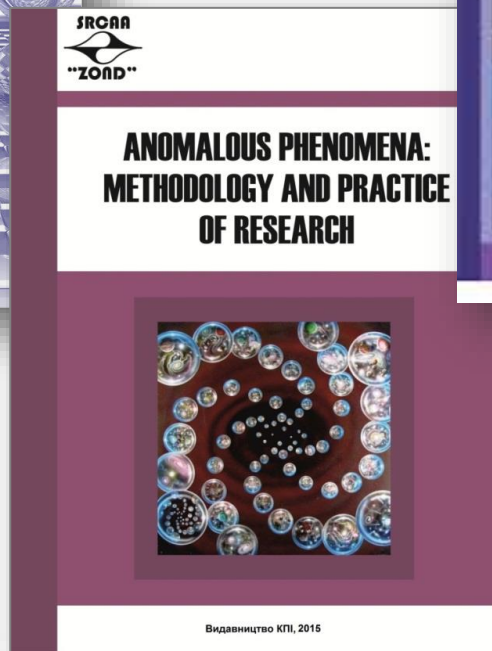


Даних поки небагато але вони вже багатообіцяючі:
 Кореляція Київського GCP 2.0 та RNG в Антарктиді (чп той же):
 кореляція 0,68 p -value $\approx 0.001\%$.



Даних поки небагато але вони вже цікаві:
 Кореляція Київського GCP 2.0 та RNG МФ в Антарктиді (чп інший):
 кореляція сер.зн. -0,4,
 p -value $\approx 0.043\%$.
 Із фазами Місяця макс.зн. 0,754, p -value $\approx 0.001\%$.

Вийшов новий збірник наукових праць УНДЦА та мануал англ. мовою

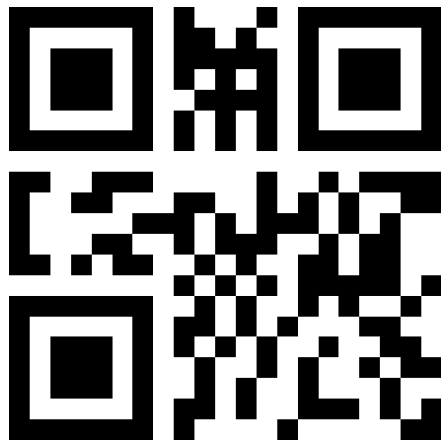


Дякую за увагу!

WWW.ZOND.KIEV.UA

<https://www.facebook.com/groups/123830927700715/>

+ канал YouTube + дружні проекти



Запобігання глобальної екологічної кризи можливе при об'єднанні зусиль людства в екологічній перебудові суспільного матеріального виробництва з тим, щоби всі технології являли собою замкнені екологічні цикли і базувалися на природоохоронних і коеволюційних принципах Акад. А.Урсул

Кінцева мета людства -
побудова сталої цивілізації і
вихід її за межі зоряної
системи, у інші світи,