

№20190418

Анкета о наблюдении неопознанного объекта или явления

Данная анкета заполняется с целью документального подтверждения наблюдения объекта или явления, которое нельзя идентифицировать как природное или техногенное явление. Анкета заполняется максимально полно печатными буквами. Если сведений по какому-либо вопросу нет - в соответствующей ячейке ставится прочерк. Если ячейка анкеты для полного ответа мала - дополнительные сведения можно дать на отдельных листках, прилагаемых к анкете, или на обратной стороне анкеты. Укажите обязательно номер пункта, который дополняется.

1. Данные о личности, наблюдавшей неопознанный объект или явление (если личностей несколько – то заполняется несколько анкет)

Фамилия ***** Имя *****
 Дата, месяц, год рождения 30 мая 1992 г. Род занятий студент (выпускник) БГУ
 Почтовый адрес Республика Беларусь, 220063, г. Минск, *****
 Моб. тел. __-__ Эл. почта *****

Были ли другие очевидцы, что наблюдали этот объект или явление? (Да/Нет) _____
 Если не затруднительно, то укажите, как с ними связаться _____

2. Сведения о наблюдении
 При необходимости всю историю максимально полно, насколько это возможно, а также рисунки к ней, можно изложить на отдельном чистом листе!

Дата наблюдения 18.04.2019г Район наблюдения Литва, г. Вильнюс,
 Где вы находились в момент наблюдения (укажите с привязкой к местности) смотровая площадка, башня Гедимина
 Если перемещались в момент наблюдения, укажите примерную скорость перемещения, направление, наличие остановок неизвестные объекты на фотографии обнаружили в мае месяце 2019 года, когда отсортировывали материалы из поездки, непосредственно при съемке ничего не заметили.

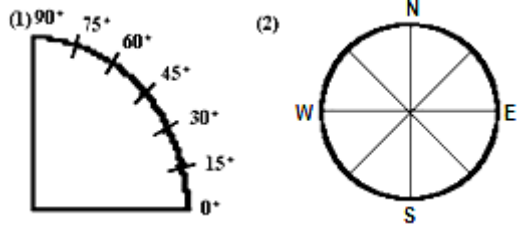
Погодные условия:

Облачность	Чистое небо		Легкие облака	v	Облачно		Затянуло небо	
Температура	Холодно		Свежо	v	Тепло		Жарко	
Ветер	Безветрие		Легкий бриз		Умеренный	v	Сильный	
Осадки	Сухо	v	Туман		Дождь		Снег	
На небе	Звезды		Луна		Планеты		Солнце	v

3. Технические характеристики наблюдения
 Наблюдаемый неопознанный объект или явление: Количество явлений или объектов 2 или 3
 Форма два круга из 12 шаров в виде лежащей «8» и один размытый круг из шаров, похожий на первые два Наблюдалось ли изменение формы (Да/Нет) _____

Цвет явления _____ Наблюдалось ли изменение цвета (Да/Нет) _____
 Цвет световых эффектов _____ Характер поверхности _____
 Шум _____ Запах _____
 Время начала наблюдения 13:19 Вы видели появление объекта или явления? (Да/Нет) _____
 Время окончания наблюдения 13:19 Вы видели окончание проявления? (Да/Нет) _____
 Опишите, хорошей ли была видимость в районе наблюдения (укажите, что ограничивало обзор, или например вы находились внутри помещений) _____
 Если наблюдались изменения в скорости движения объекта, укажите какие именно _____
 Пересечение облаков _____
 Укажите если наблюдались бортовые аэронавигационные огни (БАНО)? (Да/Нет) _____
 Укажите если наблюдалось отражение солнечного света во время проявления? (Да/Нет) _____

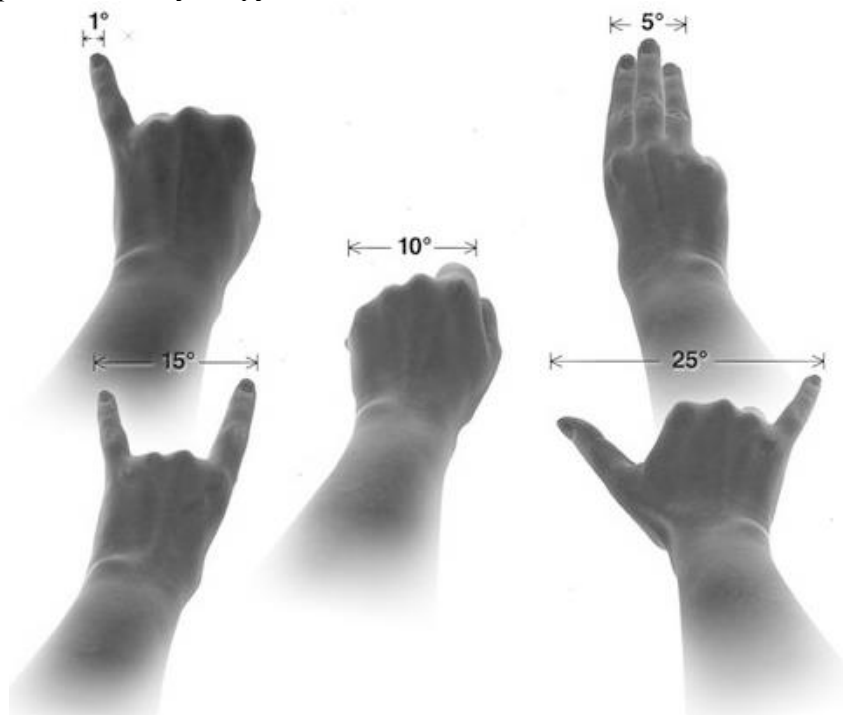
Траектория:
 Поставьте литеру «А» на диаграмме (1), обозначив высоту объекта(ов) или явления над горизонтом в начале наблюдения и «Б» – в конце наблюдения. Аналогично обозначьте литерой «А» на внешнем круге компаса (2) направление, в котором вы видели объекты в начале, и «Б» – в конце наблюдения.



Если это представляется затруднительным, укажите расположение относительно известных вам объектов, приблизительную высоту, или укажите стрелками направление.

Размер:

Если объекты держать в вытянутой руке, то какой из них имел бы такой же видимый размер?



Угловой размер явления или объекта — ° либо указать в сравнении с Луной или другими объектами —

Если есть возможность указать линейный (диаметральный) размер, то укажите —

Если есть желание сделать зарисовку или описать наблюдение более детально – сделайте это на отдельном листе, а если есть фото или видео, нужно предоставить их копию в оригинале (с EXIF)!

Укажите тип камеры [NIKON D5600](#)

Фокусное расстояние [29 мм, э.43мм](#) Использовалась ли диафрагма (Да/Нет)

Какие фильтры использовались [диафрагма f/11, выдержка 1/500 с, ISO-200, без вспышки](#)

Использовалась ли выдержка (Да/Нет)

Камера находилась на штативе (Да/Нет)

4. Материальное воздействие (если нет желания можете это пропустить)

Видели ли вы объект или явление низко над землей? —

Если вы заметили какие-то материальные следы после исчезновения явления в месте появления низко над землей, опишите это —

Если вы заметили необычные эффекты в поведении людей, животных, электроприборов, других окружающих предметов, опишите это —

Остались ли следы воздействия объекта или явления на вашем теле —

Ваше психологическое состояние на момент наблюдения [нормальное](#)

5. Мнение очевидца (если нет желания можете это пропустить)

Каким образом вы осознали присутствие объекта или явления? —

Чем вы были заняты в момент начала вашего наблюдения? —

Что заставило вас прекратить наблюдение? —

Проявляли ли вы интерес к подобным явлениям до вашего наблюдения? Если да, то какого рода?

Насколько сильный? [Нет](#)

Изменилось ли ваше мнение после наблюдения? Если да, то как вы сформулируете его сегодня? [Нет](#)

Кто были первыми, кому вы рассказали об увиденном? Какова была реакция слушателей на ваш рассказ? [Родителям и знакомым. Всем было интересно, что это.](#)

Что Вы думаете о наблюдаемом объекте или явлении? Что это могло быть? [метеоры, шары Wi-Fi, китайские фонарики.](#)

.....
Заполнив эту анкету, Вы желаете, чтобы личные данные из анкеты были конфиденциальные или публичные?

Конфиденциальные [Да](#) Публичные [Нет](#) Дата заполнения [15.05.2019г.](#)