

№ _____

Анкета о наблюдении неопознанного объекта или явления

Данная анкета заполняется с целью документального подтверждения наблюдения объекта или явления, которое нельзя идентифицировать как природное или техногенное явление. Анкета заполняется максимально полно печатными буквами. Если сведений по какому-либо вопросу нет - в соответствующей ячейке ставится прочерк. Если ячейка анкеты для полного ответа мала - дополнительные сведения можно дать на отдельных листках, прилагаемых к анкете, или на обратной стороне анкеты. Укажите обязательно номер пункта, который дополняется.

1. Данные о личности, наблюдавшей неопознанный объект или явление (если личностей несколько – то заполняется несколько анкет)

Фамилия _____ ***** Имя _____ *****

Дата, месяц, год рождения _____ ***** Род

занятий _____ студентка _____

Почтовый адрес _____ Омск, ул. Набережная Тухачевского, **

21 _____

Моб. тел. _____ ***** Эл. _____

почта _____ *****

Были ли другие очевидцы, что наблюдали этот объект или явление? (Да/Нет) _____

Если не затруднительно то укажите, как с ними связаться _____

2. Сведения о наблюдении

При необходимости всю историю максимально полно, насколько это возможно, а также рисунки к ней, можно изложить на отдельном чистом листе!

Дата наблюдения _____ 19.01. _____ 20 17 г Район

наблюдения _____ центральный _____

Где вы находились в

момент наблюдения (укажите с привязкой к местности) _____ У себя дома _____ (Омск , Набережная

Тухачевского, 20) _____

Если перемещались в момент наблюдения, укажите примерную скорость перемещения, направление, наличие остановок _____

Погодные условия:

Облачность	Чистое небо		Легкие облака		Облачно		Затянуло небо	
Температура	Холодно		Свежо		Тепло		Жарко	
Ветер	Безветрие		Легкий бриз		Умеренный		Сильный	
Осадки	Сухо		Туман		Дождь		Снег	
На небе	Звезды		Луна		Планеты		Солнце	

3. Технические характеристики наблюдения

Наблюдаемый неопознанный объект или явление: Количество явлений или

объектов _____ 1 _____

Форма _____ »большая звезда« _____ Наблюдалось ли изменение формы

(Да/Нет) _____

Цвет явления _____ серебристый, белый _____ Наблюдалось ли изменение цвета

(Да/Нет) _____

Цвет световых эффектов _____ серебряный, белый _____ Характер

поверхности _____

Шум _____ нет _____ Запах _____ нет _____

Время начала наблюдения _____ 18:40 _____ Вы видели появление объекта или явления? (Да/Нет)

Время окончания наблюдения _____ 21: 00 _____ Вы видели окончание проявления? (Да/Нет)

Опишите, хорошей ли была видимость в районе наблюдения (укажите, что ограничивало обзор, или например вы находились внутри помещений) Находилась внутри помещения, хорошая видимость с окна

Если наблюдались изменения в скорости движения объекта, укажите какие именно Не могу определить

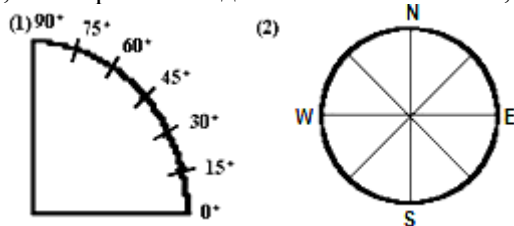
Пересечение облаков _____

Укажите если наблюдались бортовые аэронавигационные огни (БАНО)? (Да/Нет)

Укажите если наблюдалось отражение солнечного света во время проявления? (Да/Нет) _____

Траектория:

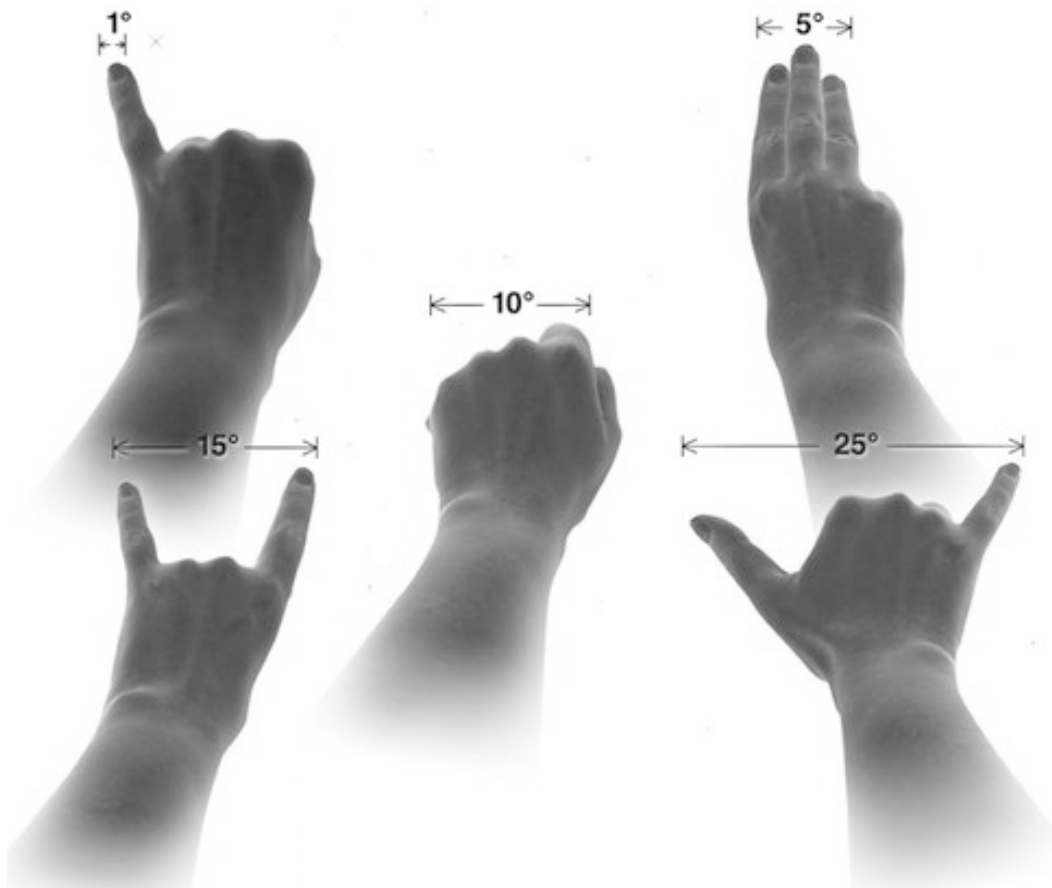
Поставьте букву «А» на диаграмме (1), обозначив высоту объекта(ов) или явления над горизонтом в начале наблюдения и «Б» – в конце наблюдения. Аналогично обозначьте буквой «А» на внешнем круге компаса (2) направление, в котором вы видели объекты в начале, и «Б» – в конце наблюдения.



Если это представляется затруднительным, укажите расположение относительно известных вам объектов, приблизительную высоту, или укажите стрелками направление.

Размер:

Если объекты держать в вытянутой руке, то какой из них имел бы такой же видимый размер?



Угловой размер явления или объекта 1 ° либо указать в сравнении с Луной или другими объектами _____

Если есть возможность указать линейный (диаметральный) размер, то укажите _____

Если есть желание сделать зарисовку или описать наблюдение более детально – сделайте это на отдельном листе, а если есть фото или видео, нужно предоставить их копию в оригинале (с EXIF)!

Укажите тип камеры камера телефона

 Номер

Фокусное расстояние _____ Использовалась ли диафрагма (Да/Нет) _____

Какие фильтры использовались _____ Использовалась ли выдержка (Да/Нет) _____

Камера находилась на штативе (Да/Нет) _____

4. Материальное воздействие (если нет желания можете это пропустить)

Видели ли вы объект или явление низко над землей? _____

Если вы заметили какие-то материальные следы после исчезновения явления в месте появления низко над землей, опишите это _____

Если вы заметили необычные эффекты в поведении людей, животных, электроприборов, других окружающих предметов, опишите это _____

Остались ли следы воздействия объекта или явления на вашем теле нет _____

Ваше психологическое состояние на момент наблюдения мне было не по себе _____

5. Мнение очевидца (если нет желания можете это пропустить)

Каким образом вы осознали присутствие объекта или явления? _____

Чем вы были заняты в момент начала вашего наблюдения? Смотрела в окно _____

Что заставило вас прекратить наблюдение? Объект долго не исчезал, надоело за ним наблюдать _____

Проявляли ли вы интерес к подобным явлениям до вашего наблюдения? Если да, то какого рода? Насколько сильный? Да, мне было всегда интересно _____

Изменилось ли ваше мнение после наблюдения? Если да, то как вы сформулируете его сегодня? _____

Кто были первыми, кому вы рассказали об увиденном? Какова была реакция слушателей на ваш рассказ? Близкие. Многие предположили, что спутник, но после моего описания засомневались _____

Что Вы думаете о наблюдаемом объекте или явлении? Что это могло быть? Сложно определить _____

Заполнив эту анкету, Вы желаете, чтобы личные данные из анкеты были конфиденциальные или публичные?

Конфиденциальные __ **Публичные** 24.01.2017 Дата заполнения
