

№ _____

Анкета о наблюдении неопознанного объекта или явления

Данная анкета заполняется с целью документального подтверждения наблюдения объекта или явления, которое нельзя идентифицировать как природное или техногенное явление. Анкета заполняется максимально полно печатными буквами. Если сведений по какому-либо вопросу нет - в соответствующей ячейке ставится прочерк. Если ячейка анкеты для полного ответа мала - дополнительные сведения можно дать на отдельных листках, прилагаемых к анкете, или на обратной стороне анкеты. Укажите обязательно номер пункта, который дополняется.

1. Данные о личности, наблюдавшей неопознанный объект или явление (если личностей несколько – то заполняется несколько анкет)

Фамилия _____ Имя _____

Дата, месяц, год рождения _____ Род занятий _____ косметолог

Почтовый адрес _____ 10-й Лобинский переулок, _____

Моб. тел. _____ Эл. почта _____

Были ли другие очевидцы, что наблюдали этот объект или явление? (Да/Нет)

Если не затруднительно то укажите, как с ними связаться _____

2. Сведения о наблюдении

При необходимости всю историю максимально полно, насколько это возможно, а также рисунки к ней, можно изложить на отдельном чистом листе!

Дата наблюдения _____ 17.05.2016 г Район наблюдения _____ п. Чурилово

Где вы находились в момент наблюдения (укажите с привязкой к местности) _____

Если _____

перемещались в момент наблюдения, укажите примерную скорость перемещения, направление, наличие остановок _____

Погодные условия:

Облачность	Чистое небо		Легкие облака		Облачно		Затянуло небо	
Температура	Холодно		Свежо		Тепло		Жарко	
Ветер	Безветрие		Легкий бриз		Умеренный		Сильный	
Осадки	Сухо		Туман		Дождь		Снег	
На небе	Звезды		Луна		Планеты		Солнце	

3. Технические характеристики наблюдения

Форма _____ огненный шар Наблюдалось ли изменение формы (Да/Нет)

Цвет явления _____ огненный Наблюдалось ли изменение цвета (Да/Нет)

Цвет световых эффектов _____ Характер поверхности _____

Шум _____ нет Запах _____ нет

Время начала наблюдения _____:____ Вы видели появление объекта или явления? (Да/Нет)

Время окончания наблюдения _____ 01:00-01:15 Вы видели окончание проявления? (Да/Нет)

Опишите, хорошей ли была видимость в районе наблюдения (укажите, что ограничивало обзор, или например вы находились внутри помещений) _____ отличный обзор

Если наблюдались изменения в скорости движения объекта, укажите какие именно _____

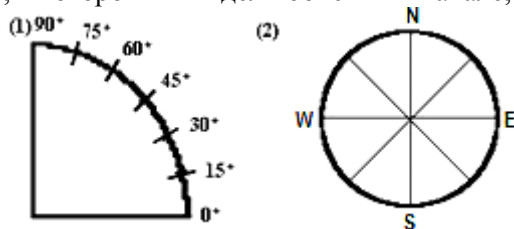
Пересечение облаков _____

Укажите если наблюдались бортовые аэронавигационные огни (БАНО)? (Да/Нет)

Укажите если наблюдалось отражение солнечного света во время проявления? (Да/Нет)

Траектория:

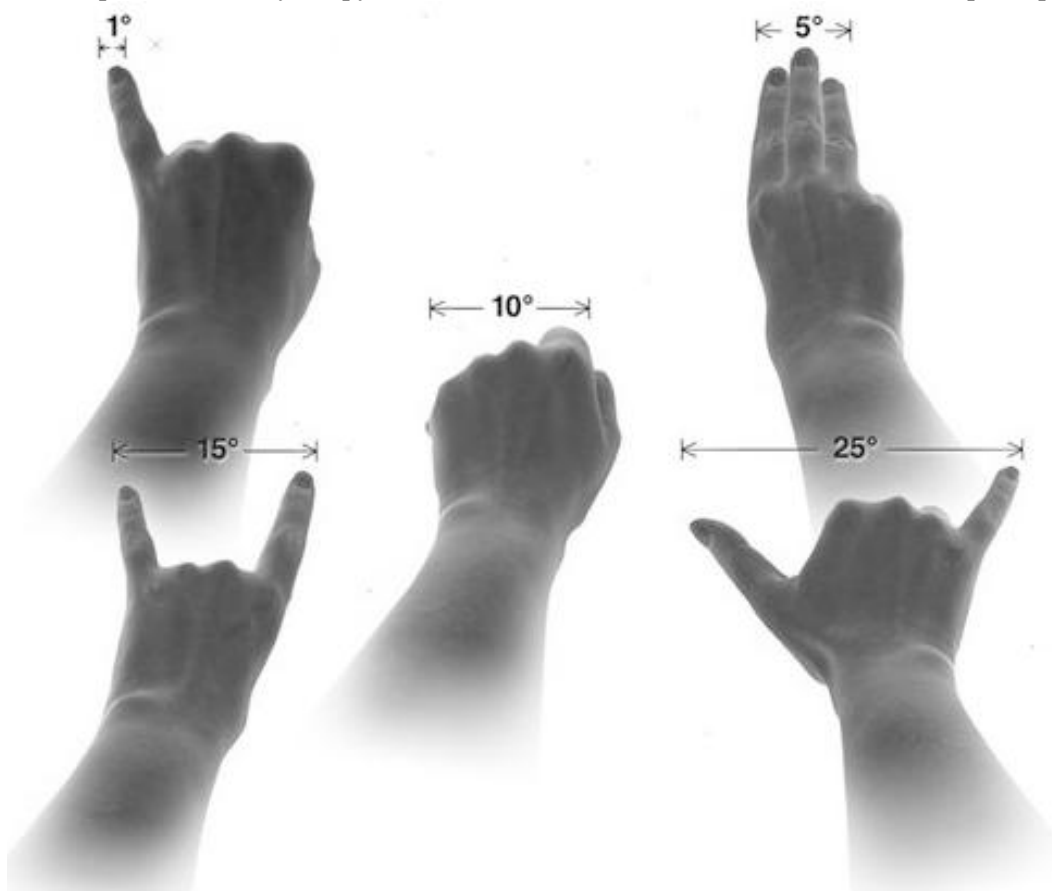
Поставьте букву «А» на диаграмме (1), обозначив высоту объекта(ов) или явления над горизонтом в начале наблюдения и «Б» – в конце наблюдения. Аналогично обозначьте буквой «А» на внешнем круге компаса (2) направление, в котором вы видели объекты в начале, и «Б» – в конце наблюдения.



Если это представляется затруднительным, укажите расположение относительно известных вам объектов, приблизительную высоту, или укажите стрелками направление.

Размер:

Если объекты держать в вытянутой руке, то какой из них имел бы такой же видимый размер?



Угловой размер явления или объекта _____° либо указать в сравнении с Луной или другими объектами _____

Если есть возможность указать линейный (диаметральный) размер, то укажите _____

Если есть желание сделать зарисовку или описать наблюдение более детально – сделайте это на отдельном листе, а если есть фото или видео, нужно предоставить их копию в оригинале (с EXIF)!

Укажите тип камеры _____

Фокусное расстояние _____ Использовалась ли диафрагма (Да/Нет) _____

Какие фильтры использовались _____ Использовалась ли выдержка (Да/Нет) _____

Камера находилась на штативе (Да/Нет) _____

4. Материальное воздействие (если нет желания можете это пропустить)

Видели ли вы объект или явление низко над землей? _____

Если вы заметили какие-то материальные следы после исчезновения явления в месте появления низко над землей, опишите это _____

Если вы заметили необычные эффекты в поведении людей, животных, электроприборов, других окружающих предметов, опишите это _____ лаяли собаки во всем поселке

Остались ли следы воздействия объекта или явления на вашем теле _____

Ваше психологическое состояние на момент наблюдения _____ обычное

5. Мнение очевидца (если нет желания можете это пропустить)

Каким образом вы осознали присутствие объекта или явления? _____
привлек внимание необычностью

Чем вы были заняты в момент начала вашего наблюдения? _____ вышла на балкон

Что заставило вас прекратить наблюдение? _____ объекты исчезли

Проявляли ли вы интерес к подобным явлениям до вашего наблюдения? Если да, то какого рода?
Насколько сильный? _____ присутствует умеренный интерес

Изменилось ли ваше мнение после наблюдения? Если да, то как вы сформулируете его сегодня?

Кто были первыми, кому вы рассказали об увиденном? Какова была реакция слушателей на ваш рассказ? _____

Что Вы думаете о наблюдаемом объекте или явлении? Что это могло быть? _____

.....
Заполнив эту анкету, Вы желаете, чтобы личные данные из анкеты были конфиденциальные или публичные?

Конфиденциальные да Дата заполнения _____ 22.06.2016