

№ \_\_\_\_\_

**Анкета о наблюдении неопознанного объекта или явления**

Данная анкета заполняется с целью документального подтверждения наблюдения объекта или явления, которое нельзя идентифицировать как природное или техногенное явление. Анкета заполняется максимально полно печатными буквами. Если сведений по какому-либо вопросу нет - в соответствующей ячейке ставится прочерк. Если ячейка анкеты для полного ответа мала - дополнительные сведения можно дать на отдельных листках, прилагаемых к анкете, или на обратной стороне анкеты. Укажите обязательно номер пункта, который дополняется.

1. Данные о личности, наблюдавшей неопознанный объект или явление (если личностей несколько – то заполняется несколько анкет)

Фамилия \_\_\_\_\_ \*\*\*\*\* Имя \_\_\_\_\_ \*\*\*\*\*

Дата, месяц, год рождения \_\_\_\_\_ \*\*\*\*\* Род \_\_\_\_\_

занятий \_\_\_\_\_ дизайнер одежды/художник по костюмам \_\_\_\_\_

Почтовый адрес \_\_\_\_\_ 188300, Ленинградская область, г. Гатчина, Гатчинский р-н, ул. Гагарина, \*\*\*, кв. \*\*\*

Моб. тел. \_\_\_\_\_ \*\*\*\*\* Эл. \_\_\_\_\_

почта \_\_\_\_\_ \*\*\*\*\*

Были ли другие очевидцы, что наблюдали этот объект или явление? (Да/Нет)

\_\_\_\_\_ нет \_\_\_\_\_ Если не затруднительно то укажите, как с ними связаться \_\_\_\_\_ -

2. Сведения о наблюдении

При необходимости всю историю максимально полно, насколько это возможно, а также рисунки к ней, можно изложить на отдельном чистом листе!

Дата наблюдения \_\_\_\_\_ 27 .02 .2016 \_\_\_\_\_ г Район \_\_\_\_\_

наблюдения \_\_\_\_\_ Лен. обл., г. Гатчина \_\_\_\_\_

Где вы находились в момент наблюдения (укажите с привязкой к местности) \_\_\_\_\_ у своего подъезда (г. Гатчина, ул. Гагарина, д. 17) \_\_\_\_\_

Если перемещались в момент наблюдения, укажите примерную скорость перемещения, направление, наличие остановок \_\_\_\_\_ -

Погодные условия:

<b>Облачность</b>	Чистое небо	*	Легкие облака		Облачно		Затянуло небо	
<b>Температура</b>	Холодно	*	Свежо		Тепло		Жарко	
<b>Ветер</b>	Безветрие	*	Легкий бриз		Умеренный		Сильный	
<b>Осадки</b>	Сухо	*	Туман		Дождь		Снег	
<b>На небе</b>	Звезды	*	Луна		Планеты		Солнце	

3. Технические характеристики наблюдения

Наблюдаемый неопознанный объект или явление: Количество явлений или

объектов \_\_\_\_\_ 1 \_\_\_\_\_

Форма \_\_\_\_\_ шар/сфера \_\_\_\_\_ Наблюдалось ли изменение формы

(Да/Нет) \_\_\_\_\_ нет \_\_\_\_\_

Цвет явления \_\_\_\_\_ красный \_\_\_\_\_ Наблюдалось ли изменение цвета

(Да/Нет) \_\_\_\_\_ нет \_\_\_\_\_

Цвет световых эффектов \_\_\_\_\_ красный/ярко-красный \_\_\_\_\_ Характер

поверхности \_\_\_\_\_ огненный шар \_\_\_\_\_

Шум \_\_\_\_\_ - \_\_\_\_\_ Запах \_\_\_\_\_ - \_\_\_\_\_

Время начала наблюдения \_\_\_\_\_ 19 : 50 \_\_\_\_\_ Вы видели появление объекта или явления? (Да/Нет)

\_\_\_\_\_ да \_\_\_\_\_

Время окончания наблюдения \_\_\_\_\_ 19 : 52 \_\_\_\_\_ Вы видели окончание проявления? (Да/Нет)

\_\_\_\_\_ да \_\_\_\_\_

Опишите, хорошей ли была видимость в районе наблюдения (укажите, что ограничивало обзор, или например вы находились внутри помещений) \_\_\_\_\_ видимость-хорошая; я, в момент наблюдения, находилась у своего подъезда; в направлении, где мною, был замечен объект, обзор ограничивает: трёхэтажный дом -слева, и пятиэтажный дом - справа \_\_\_\_\_

Если наблюдались изменения в скорости движения объекта, укажите какие именно \_\_\_\_\_ - \_\_\_\_\_

Пересечение облаков \_\_\_\_\_ - \_\_\_\_\_

Укажите если наблюдались бортовые аэронавигационные огни (БАНО)? (Да/Нет)

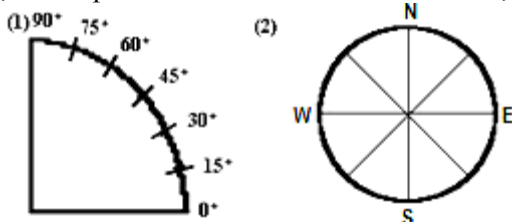
нет \_\_\_\_\_

Укажите если наблюдалось отражение солнечного света во время проявления? (Да/Нет)

нет \_\_\_\_\_

*Траектория:*

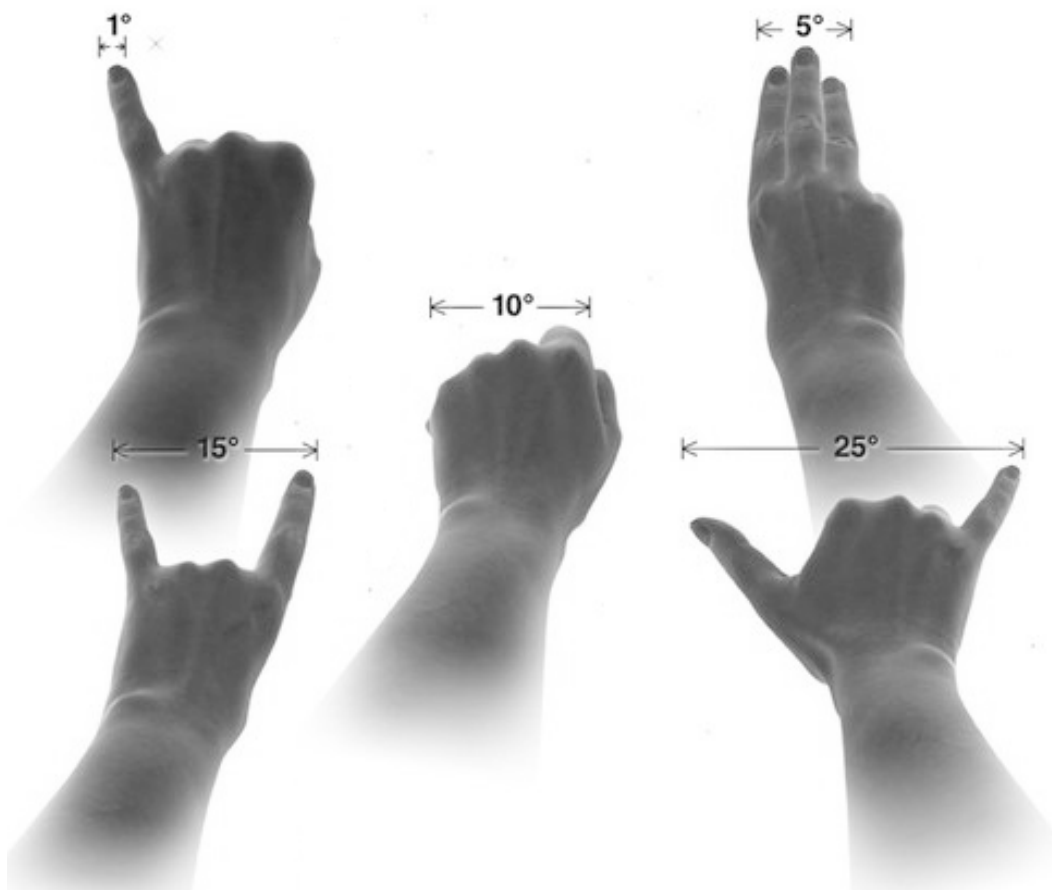
Поставьте литеру «А» на диаграмме (1), обозначив высоту объекта(ов) или явления над горизонтом в начале наблюдения и «Б» – в конце наблюдения. Аналогично обозначьте литерой «А» на внешнем круге компаса (2) направление, в котором вы видели объекты в начале, и «Б» – в конце наблюдения.



Если это представляется затруднительным, укажите расположение относительно известных вам объектов, приблизительную высоту, или укажите стрелками направление.

*Размер:*

Если объекты держать в вытянутой руке, то какой из них имел бы такой же видимый размер?



Угловой размер явления или объекта   1  ° либо указать в сравнении с Луной или другими объектами \_\_\_\_\_

Если есть возможность указать линейный (диаметральный) размер, то укажите \_\_\_\_\_ - \_\_\_\_\_

*Если есть желание сделать зарисовку или описать наблюдение более детально – сделайте это на отдельном листе, а если есть фото или видео, нужно предоставить их копию в оригинале (с EXIF)!*

Укажите тип камеры   20,7-мегапиксельная камера с матрицей изображения Sony Exmor RS® для мобильных устройств  

Фокусное расстояние \_\_\_\_\_ Использовалась ли диафрагма (Да/Нет) \_\_\_\_\_ - \_\_\_\_\_

Какие фильтры использовались \_\_\_\_\_ сумерки/ночная съемка \_\_\_\_\_ Использовалась ли выдержка (Да/Нет) \_\_\_\_\_ нет \_\_\_\_\_

Камера находилась на штативе (Да/Нет) \_\_\_\_\_ нет \_\_\_\_\_

*4. Материальное воздействие (если нет желания можете это пропустить)*

Видели ли вы объект или явление низко над землей? \_\_\_\_\_ нет \_\_\_\_\_

Если вы заметили какие-то материальные следы после исчезновения явления в месте появления низко над землей, опишите это \_\_\_\_\_ - \_\_\_\_\_

\_\_\_\_\_

\_\_\_\_\_

Если вы заметили необычные эффекты в поведении людей, животных, электроприборов, других окружающих предметов, опишите это \_\_\_\_\_ - \_\_\_\_\_

\_\_\_\_\_

\_\_\_\_\_

Остались ли следы воздействия объекта или явления на вашем теле \_\_\_\_\_ - \_\_\_\_\_

\_\_\_\_\_

\_\_\_\_\_

Ваше психологическое состояние на момент наблюдения \_\_\_\_\_ нормальное \_\_\_\_\_

\_\_\_\_\_

\_\_\_\_\_

*5. Мнение очевидца (если нет желания можете это пропустить)*

Каким образом вы осознали присутствие объекта или явления? \_\_\_\_\_

\_\_\_\_\_

\_\_\_\_\_

Чем вы были заняты в момент начала вашего наблюдения? \_\_\_\_\_ наблюдала созвездие Ориона \_\_\_\_\_

\_\_\_\_\_

\_\_\_\_\_

Что заставило вас прекратить наблюдение? \_\_\_\_\_ объект -удетел, и в дальнейшем, стал, вне поля зрения \_\_\_\_\_

\_\_\_\_\_

\_\_\_\_\_

Проявляли ли вы интерес к подобным явлениям до вашего наблюдения? Если да, то какого рода? Насколько сильный? \_\_\_\_\_ нет \_\_\_\_\_

\_\_\_\_\_

\_\_\_\_\_

Изменилось ли ваше мнение после наблюдения? Если да, то как вы сформулируете его сегодня?

\_\_\_\_\_

\_\_\_\_\_

Кто были первыми, кому вы рассказали об увиденном? Какова была реакция слушателей на ваш рассказ? \_\_\_\_\_ первыми, кому я рассказала и показала фото, были родители..моя мама, предположила: «..может это спутник?их же там много летает?!..или планета!?» \_\_\_\_\_

\_\_\_\_\_

\_\_\_\_\_

Что Вы думаете о наблюдаемом объекте или явлении? Что это могло быть? \_\_\_\_\_ я, не знаю, что это могло быть! Знаю, что точно не «планета или спутник!») \_\_\_\_\_

\_\_\_\_\_

\_\_\_\_\_

\_\_\_\_\_

\_\_\_\_\_

---

---

---

---

---

---

---

---

---

---

---

---

.....  
Заполнив эту анкету, Вы желаете, чтобы личные данные из анкеты были конфиденциальные или публичные?

Конфиденциальные \_\_ Публичные\_\* \_ Дата заполнения  
23.04.2016