

Класс	Дата наблюдения	Место наблюдения	Исполнитель
А	2016.09.19	Ижевск, Удмуртия, РФ	Герштейн М.Б.



19 сентября 2016 г. нам прислали снимок для идентификации НЛО. Случай публикуем как наглядный пример «лжетарелки Микирова».

Сообщения читательницы и результаты проведенного фотоанализа
Фотограф Юлия Г. (ЮГ):

«Добрый вечер. 19 сентября 2016 в 0:01:54 я сделала снимок, что бы проверить ночную съемку фотоаппарата. Дома уже увидела, что на снимке в небе какие то неопознанные и непонятные объекты. До этого был ещё один снимок, там ничего не было».

«Анкету заполнила, что смогла. Кадр до высылаю, после кадров не было. Сделала всего два для проверки фотика».

Прилагаемые снимки: [№1](#), [№2](#)

Администратор Андрей Чвартковский (АЧ):

«Дополнительное фото и заполненную анкету получил. Все материалы отправлю на экспертизу. Ждите результат.

С ув., Чвартковский А.».

Эксперт Михаил Герштейн (МГ):

«Если речь идет об этом объекте ([см. аттач](#)), то это классический блик в объективе - lens flare (он же «катадиоптрия» или «лжетарелка Микирова»):

http://miger.ru/photo8_1.htm

<http://ufodos.org.ua>

Причина:

Классический блик в объективе, «лжетарелка Микирова».

№ _____

Анкета о наблюдении неопознанного объекта или явления

Данная анкета заполняется с целью документального подтверждения наблюдения объекта или явления, которое нельзя идентифицировать как природное или техногенное явление. Анкета заполняется максимально полно печатными буквами. Если сведений по какому-либо вопросу нет - в соответствующей ячейке ставится прочерк. Если ячейка анкеты для полного ответа мала - дополнительные сведения можно дать на отдельных листках, прилагаемых к анкете, или на обратной стороне анкеты. Укажите обязательно номер пункта, который дополняется.

1. Данные о личности, наблюдавшей неопознанный объект или явление (если личностей несколько – то заполняется несколько анкет)

Фамилия _____ Имя _____

Дата, месяц, год рождения _____ Род занятий безработная временно

Почтовый адрес г. Ижевск ул. 9 Января _____

Моб. тел. _____ Эл. почта _____

Были ли другие очевидцы, что наблюдали этот объект или явление? (Да/Нет)

Если не затруднительно то укажите, как с ними связаться _____

2. Сведения о наблюдении

При необходимости всю историю максимально полно, насколько это возможно, а также рисунки к ней, можно изложить на отдельном чистом листе!

Дата наблюдения 19.09.2016г Район наблюдения г. Ижевск

Где вы находились в момент наблюдения (укажите с привязкой к местности) рядом с о своим домом ул. 9 Января 169

Если перемещались в момент наблюдения, укажите примерную скорость перемещения, направление, наличие остановок _____

Погодные условия:

Облачность	Чистое небо		Легкие облака		Облачно	×	Затянуло небо	
Температура	Холодно		Свежо	×	Тепло		Жарко	
Ветер	Безветрие		Легкий бриз		Умеренный	×	Сильный	
Осадки	Сухо	×	Туман		Дождь		Снег	
На небе	Звезды		Луна	×	Планеты		Солнце	

3. Наблюдаемый неопознанный объект или явление: Количество явлений или объектов _____

Форма непонятная Наблюдалось ли изменение формы (Да/Нет)

Цвет явления зеленоватый Наблюдалось ли изменение цвета (Да/Нет)

Цвет световых эффектов _____ Характер поверхности _____

Шум _____ Запах _____

Время начала наблюдения 00:01 Вы видели появление объекта или явления? (Да/Нет)

Время окончания наблюдения __: Вы видели окончание проявления? (Да/Нет)

Опишите, хорошей ли была видимость в районе наблюдения (укажите, что ограничивало обзор, или например вы находились внутри помещений) _____ я была на улице и делала пробные ночные снимки фотоаппаратом ночную улицу, видимость была хорошая. Эти объекты я уже увидела дома при просмотре на компьютере

Если наблюдались изменения в скорости движения объекта, укажите какие именно _____

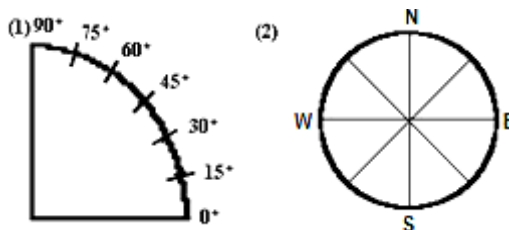
Пересечение облаков _____

Укажите если наблюдались бортовые аэронавигационные огни (БАНО)? (Да/Нет)

Укажите если наблюдалось отражение солнечного света во время проявления? (Да/Нет)

Траектория:

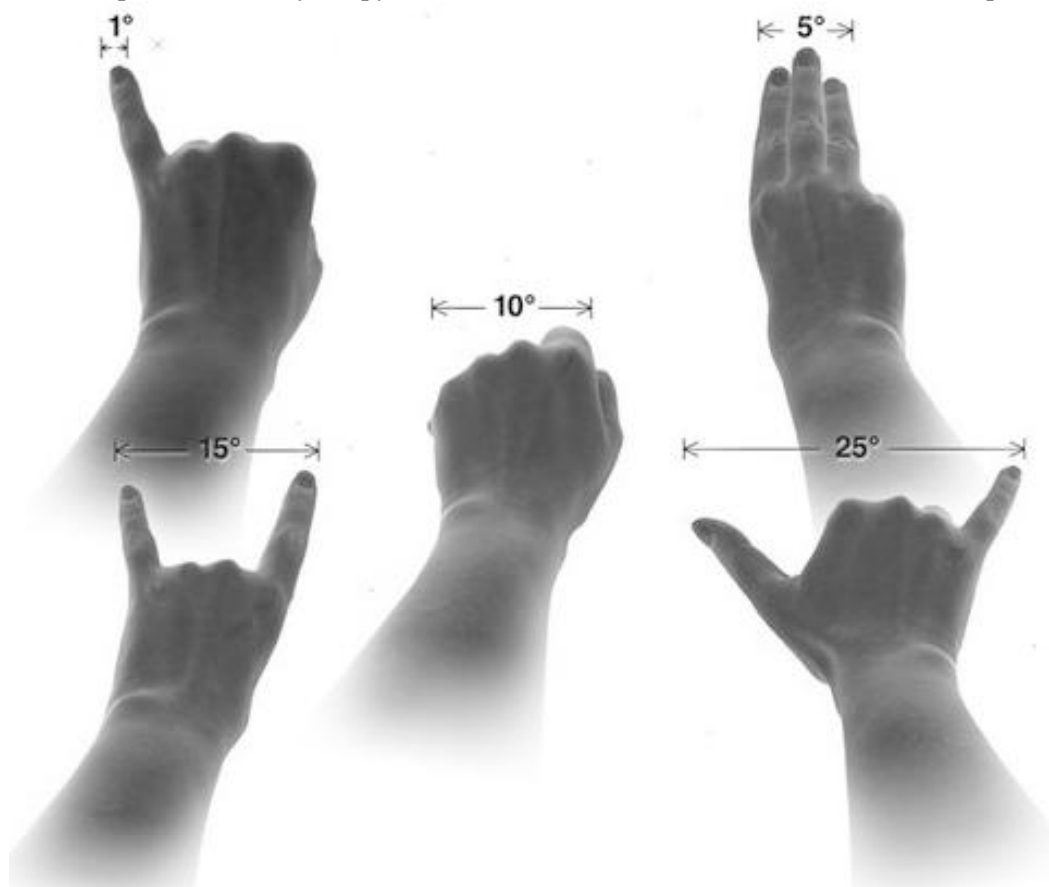
Поставьте литеру «А» на диаграмме (1), обозначив высоту объекта(ов) или явления над горизонтом в начале наблюдения и «Б» – в конце наблюдения. Аналогично обозначьте литерой «А» на внешнем круге компаса (2) направление, в котором вы видели объекты в начале, и «Б» – в конце наблюдения.



Если это представляется затруднительным, укажите расположение относительно известных вам объектов, приблизительную высоту, или укажите стрелками направление.

Размер:

Если объекты держать в вытянутой руке, то какой из них имел бы такой же видимый размер?



Угловой размер явления или объекта _____° либо указать в сравнении с Луной или другими объектами _____

Если есть возможность указать линейный (диаметральный) размер, то укажите _____

Если есть желание сделать зарисовку или описать наблюдение более детально – сделайте это на отдельном листе, а если есть фото или видео, нужно предоставить их копию в оригинале (с EXIF)!

Укажите тип камеры SONY ILCE -6000L

Фокусное расстояние _____ Использовалась ли диафрагма (Да/Нет)

Какие фильтры использовались _____ Использовалась ли выдержка (Да/Нет)

Камера находилась на штативе (Да/Нет)

4. Материальное воздействие (если нет желания можете это пропустить)

Видели ли вы объект или явление низко над землей? _____

Если вы заметили какие-то материальные следы после исчезновения явления в месте появления низко над землей, опишите это _____

Если вы заметили необычные эффекты в поведении людей, животных, электроприборов, других окружающих предметов, опишите это _____

Остались ли следы воздействия объекта или явления на вашем теле _____

Ваше психологическое состояние на момент наблюдения _____

5. Мнение очевидца (если нет желания можете это пропустить)

Каким образом вы осознали присутствие объекта или явления? _____

Чем вы были заняты в момент начала вашего наблюдения? _____

Что заставило вас прекратить наблюдение? _____

Проявляли ли вы интерес к подобным явлениям до вашего наблюдения? Если да, то какого рода? Насколько сильный? нет

Изменилось ли ваше мнение после наблюдения? Если да, то как вы сформулируете его сегодня?

Кто были первыми, кому вы рассказали об увиденном? Какова была реакция слушателей на ваш рассказ? друзьям на ФБ

Что Вы думаете о наблюдаемом объекте или явлении? Что это могло быть? не знаю

.....
Заполнив эту анкету, Вы желаете, чтобы личные данные из анкеты были конфиденциальные или публичные?

Конфиденциальные Публичные Дата заполнения 19.09.2016



DSC01583.jpg



DSC01584.jpg