

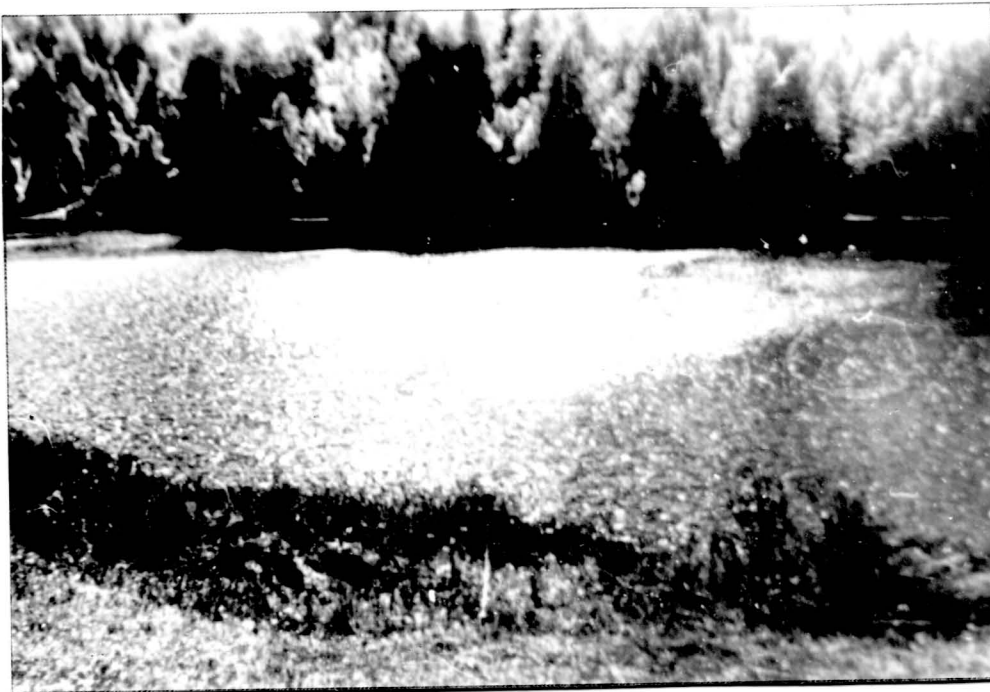
№1 Июнь 1978 г. Яма очищена от леса.
На береговом обрыве у кромки ямы -
участник экспедиции ЛО ИЗМИР АН
СССР Дацук Б. с металлоискателем.



№2 Апрель 1989 г. Кorb-озеро.
Зачистка борта ямы. Экспедиция
ЛО ИЗМИР АН СССР под руководст-
вом Горшкова Э.С.



№3 Апрель 1979 г. Экспедиция ЛО ИЗМИР АН СССР слева направо: Горшков Э.С., Демидов В.И., Пашский В.А. на фоне ямы. На краях ямы поставлены в 1978 г. столбы "Яшка" и "Матильда". Вверху виден сруб.



№4 Август 1970 г. Белый шнур-по оси ямы. Кольшек вбит на верхней кромке ямы. Снимок выполнен со сруба, стоящего выше на береговом склоне.