



Анкета про спостереження невіданих об'єктів або явищ

Ця анкета заповнюється з метою документального підтвердження спостереження об'єкта або явища, яке не вдається ідентифікувати як природне чи техногенне явище. Анкета заповнюється максимально цілісно друкованими буквами.

1. Дані про особистість, що спостерігала невіданий об'єкт чи явище

(якщо особистостей декілька – то заповнюється декілька анкет):

Прізвище _____ Ім'я _____

Дата, місяць, рік народження _____ Поштова адреса _____

Моб. тел. _____ Ел. пошта _____

Чи були інші очевидці, що спостерігали цей об'єкт або явище? (Так/Ні) _____

Вкажіть, як саме з ними звязатись _____

2. Дані про спостереження:

При необхідності всю історію, максимально цілісно, на скільки це можливо, а також малюнки до неї, можна вказати на окремому чистому листі!

Дата спостереження: *точна*: ____ . ____ . ____ р., *приблизна* _____ *пора року* _____ . ____ р.

Де саме ви знаходились в момент спостереження (вказіть з прив'язкою до місцевості)? _____

Район прояву на думку очевидця _____

Погодні умови:

Хмарність	Чисте небо	Легкі хмари	Хмарно	Пітьма
Температура	Холодно	Прохолодно	Тепло	Жарко
Вітер	Штиль	Легкий бриз	Помірний	Сильний
Опади	Сухо	Туман	Дощ	Сніг
На небі	Зорі	Місяць	Планети	Сонце

3. Технічні характеристики спостереження: Кількість явищ або об'єктів _____

Форма _____ Чи спостерігалася зміна форми (Так/Ні) _____

Колір _____ Чи спостерігалися зміни в кольорі (Так/Ні) _____

Шум _____ Запах _____

Світлові ефекти і їх колір _____

Час спостереження: початок *точний* ____ : ____ , *приблизний* ____ : ____ ;

кінець *точний* ____ : ____ , *приблизний* ____ : ____ .

Загальний час спостереження: ____ годин ____ хвилин ____ секунд

Ви бачили момент появи? (Так/Ні) _____ Момент зникнення? (Так/Ні) _____

Опишіть, чи чудовою була видимість в районі спостереження (вказіть, що обмежувало огляд, або наприклад ви знаходились в приміщенні)? _____

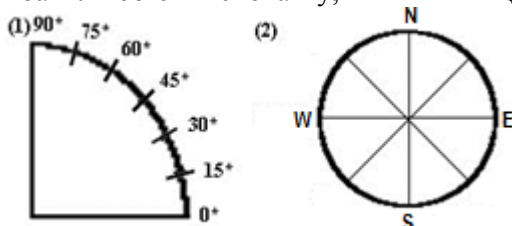
Чи перетинав візуально об'єкт або явище атмосферні чи наземні об'єкти, якщо так, то як саме? _____

Характер руху явищ або об'єктів:

Траєкторія	Швидкість
Горизонтальна	Постійна
Вертикальна	Сповільнення
Діагональна	Пришвидшення
Дугоподібна	Завис
Хаотична	Перемінна

Траєкторія:

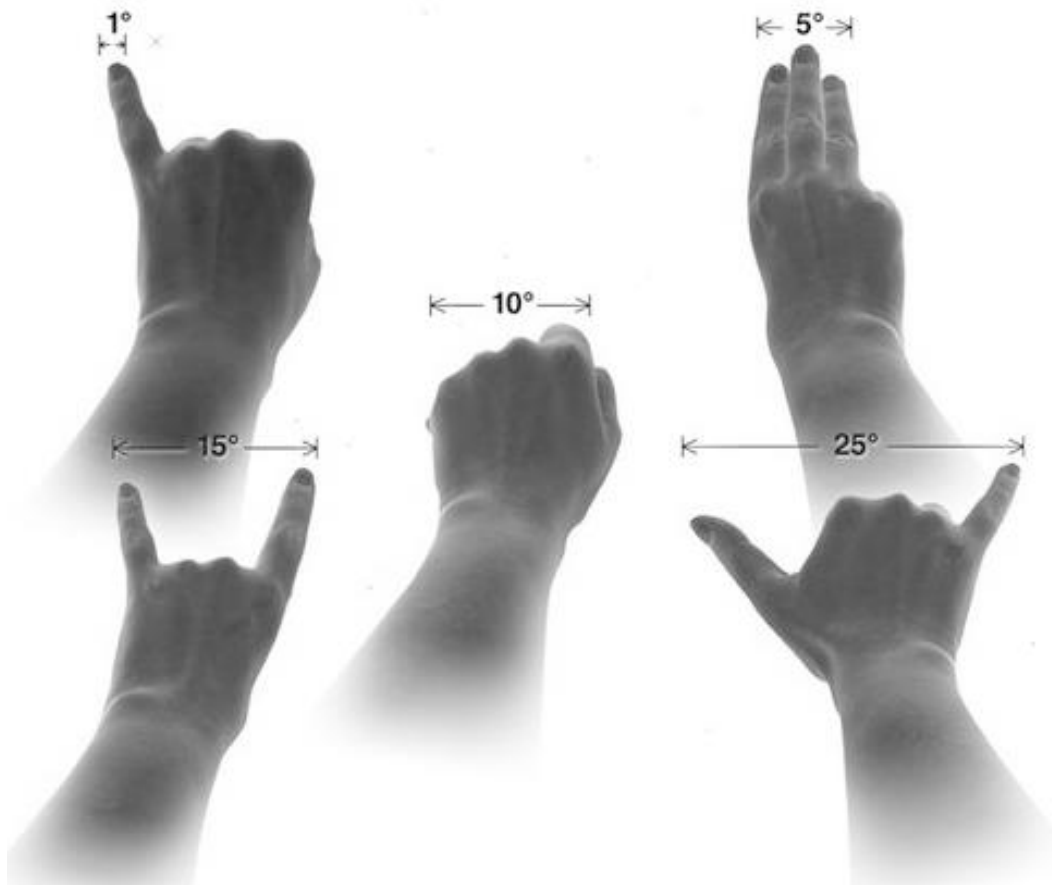
Вкажіть літеру «А» на діаграмі (1), позначив висоту об'єкта(ів) або явища над горизонтом спочатку спостереження і «Б» – в кінці спостереження. Аналогічно позначте літерою «А» на зовнішньому крузі компасу (2) напрям, в якому ви бачили об'єкти спочатку, і «Б» – в кінці спостереження.



Якщо це занадто складно, вкажіть розташування відносно відомих вам об'єктів.

Розмір:

Якщо об'єкти тримати в витягнутій руці, то який із них міг мав би такий же видимий розмір?



Кутовий розмір явища або об'єкта _____° або вказати в порівнянні з Місяцем чи іншими об'єктами

Якщо є можливість вказати лінійний (діаметральний) розмір, то вкажіть _____

Якщо є бажання зробити рисунок або описати спостереження більш детально – зробіть це на окремому листі, а якщо є фото чи відео, необхідно надати їх копію в оригіналі з EXIF!

Вкажіть тип камери _____

Фокусна відстань _____ Чи використовувалась діафрагма (Так/Ні) _____

Які фільтри використовувались _____ Чи використовувалась витримка (Так/Ні) _____

Час доби: ранок __, день __, вечір __, ніч __. Камера знаходилась на штативі (Так/Ні) _____

4. Матеріальний вплив:

Як бачили об'єкт або явище низько над поверхнею землі, то вкажіть приблизно висоту зависання над землею від _____ м і до _____ м. Якщо ви помітили якісь матеріальні сліди після зникнення явища в місці появи низько над поверхнею, опишіть це _____

Якщо ви помітили незвичайні ефекти в поведінці людей, тварин, електроприладів, інших навколишніх предметів, опишіть це _____

Чи був вплив об'єкту чи явища на Вас або інших очевидців, якщо так, то який? _____

Чи залишились сліди впливу об'єкта або явища на вашому тілі? _____

Ваш психологічний стан на момент спостереження? _____

5.Доповнення:

Опишіть більш детально спостереження: _____

.....
Заповнив цю анкету, Ви бажаєте, щоб особисті дані із анкети були конфіденційними чи публічними?
Конфіденційні __ Публічні __ Дата заповнення _____

Місце для рисунків: