

№ _____

Анкета о наблюдении неопознанного объекта или явления

Данная анкета заполняется с целью документального подтверждения наблюдения объекта или явления, которое нельзя идентифицировать как природное или техногенное явление. Анкета заполняется максимально полно печатными буквами. Если сведений по какому-либо вопросу нет - в соответствующей ячейке ставится прочерк. Если ячейка анкеты для полного ответа мала - дополнительные сведения можно дать на отдельных листках, прилагаемых к анкете, или на обратной стороне анкеты. Укажите обязательно номер пункта, который дополняется.

1. Данные о личности, наблюдавшей неопознанный объект или явление (если личностей несколько – то заполняется несколько анкет)

Фамилия _____ Имя _____

Дата, месяц, год рождения _____ Род

занятий _____

Почтовый адрес_Санкт-Петербург _____

Моб. тел. _____ Эл.

почта _____

Были ли другие очевидцы, что наблюдали этот объект или явление? (Да/Нет)

нет _____

Если не затруднительно то укажите, как с ними связаться _____

2. Сведения о наблюдении

При необходимости всю историю максимально полно, насколько это возможно, а также рисунки к ней, можно изложить на отдельном чистом листе!

Дата наблюдения _31.05.2016г. Район наблюдения _____ Богатырский проспект,

Где вы находились в момент наблюдения (укажите с привязкой к местности) __ул. Стародеревенская,

Если перемещались в момент наблюдения, укажите примерную скорость перемещения, направление, наличие остановок _____

Погодные условия:

Облачность	Чистое небо+		Легкие облака		Облачно		Затянуло небо	
Температура	Холодно		Свежо+		Тепло		Жарко	
Ветер	Безветрие		Легкий бриз		Умеренный+		Сильный	
Осадки	Сухо+		Туман		Дождь		Снег	
На небе	Звезды+		Луна		Планеты		Солнце	

3. Технические характеристики наблюдения

Наблюдаемый неопознанный объект или явление: Количество явлений или

объектов _____ 1 _____

Форма _____ круглая _____ Наблюдалось ли изменение формы

(Да/Нет) _____ нет _____

Цвет явления _____ голубой _____ Наблюдалось ли изменение цвета

(Да/Нет) _____ нет _____

Цвет световых эффектов _____ нет _____ Характер

поверхности _____

Шум _____ нет _____ Запах _____ нет _____

Время начала наблюдения _____ 1:00_ Вы видели появление объекта или явления? (Да/Нет)

нет _____

Время окончания наблюдения _1:20_ Вы видели окончание проявления? (Да/Нет)

да _____

Опишите, хорошей ли была видимость в районе наблюдения (укажите, что ограничивало обзор, или например вы находились внутри помещений) помешал дом напротив _____

Если наблюдались изменения в скорости движения объекта, укажите какие именно ___ висел, затем начал двигаться, затем опять завис и двинулся в обратном направлении _____

Пересечение

облаков _____ нет _____

Укажите если наблюдались бортовые аэронавигационные огни (БАНО)? (Да/Нет)

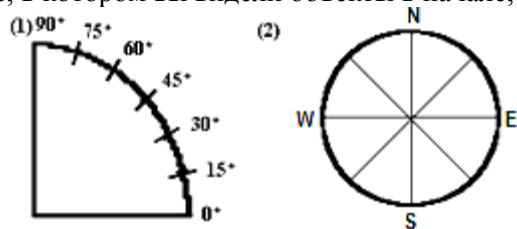
_____ нет _____

Укажите если наблюдалось отражение солнечного света во время проявления? (Да/Нет)

_____ нет _____

Траектория:

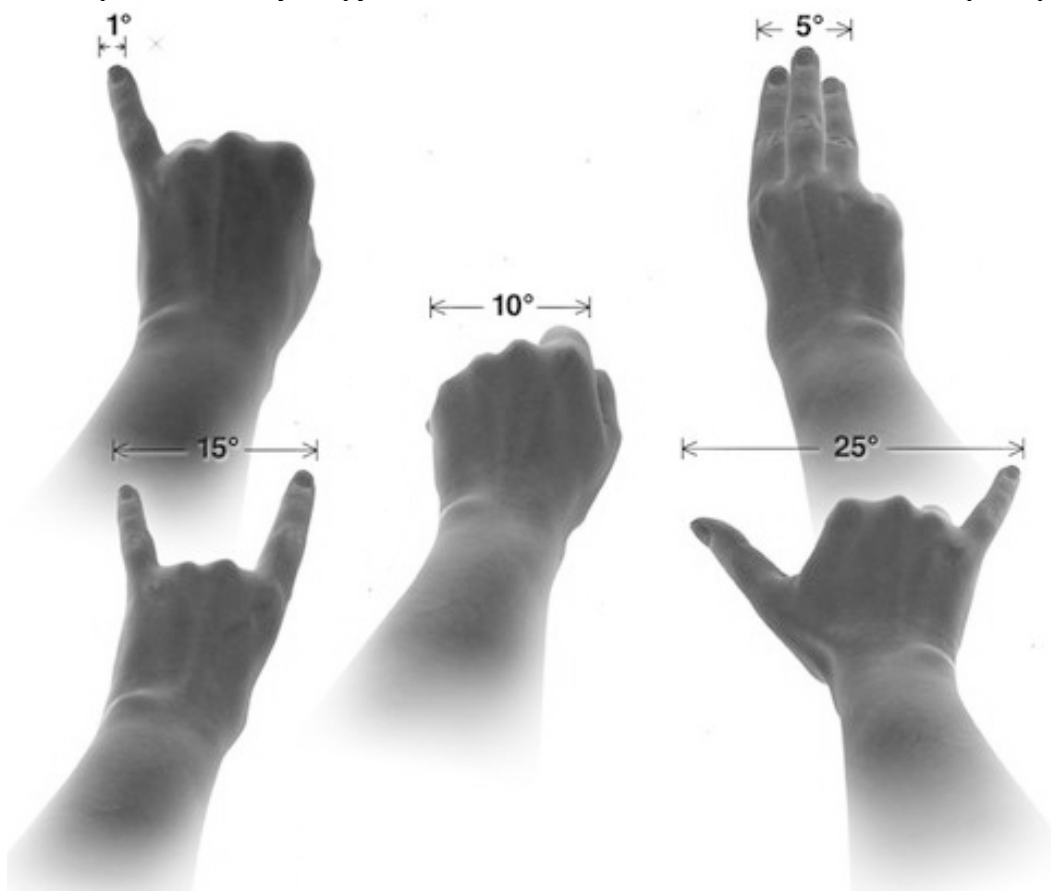
Поставьте литеру «А» на диаграмме (1), обозначив высоту объекта(ов) или явления над горизонтом в начале наблюдения и «Б» – в конце наблюдения. Аналогично обозначьте литерой «А» на внешнем круге компаса (2) направление, в котором вы видели объекты в начале, и «Б» – в конце наблюдения.



Если это представляется затруднительным, укажите расположение относительно известных вам объектов, приблизительную высоту, или укажите стрелками направление.

Размер:

Если объекты держать в вытянутой руке, то какой из них имел бы такой же видимый размер?



Угловой размер явления или объекта __ Рисунок 1

___° либо указать в сравнении с Луной или другими объектами _____ как звезда

Если есть возможность указать линейный (диаметральный) размер, то укажите _____

Если есть желание сделать зарисовку или описать наблюдение более детально – сделайте это на отдельном листе, а если есть фото или видео, нужно предоставить их копию в оригинале (с EXIF)!

Укажите тип камеры _____

Фокусное расстояние _____ Использовалась ли диафрагма (Да/Нет) _____ нет _____

Какие фильтры использовались _____ Использовалась ли выдержка (Да/Нет) _____ нет _____

Камера находилась на штативе (Да/Нет) _____ нет _____

4. Материальное воздействие (если нет желания можете это пропустить)

Видели ли вы объект или явление низко над землей? _____ нет _____

Если вы заметили какие-то материальные следы после исчезновения явления в месте появления
низко над землей, опишите
это _____ нет _____

Если вы заметили необычные эффекты в поведении людей, животных, электроприборов, других окружающих предметов, опишите это _____ нет _____

Остались ли следы воздействия объекта или явления на вашем теле _____ нет _____

Ваше психологическое состояние на момент наблюдения _____ интерес _____

5. Мнение очевидца (если нет желания можете это пропустить)

Каким образом вы осознали присутствие объекта или явления? _____

Чем вы были заняты в момент начала вашего наблюдения? _____ закрывала окна на лоджии занавесками _____

Что заставило вас прекратить наблюдение? _____ все улетели _____

Проявляли ли вы интерес к подобным явлениям до вашего наблюдения? Если да, то какого рода? Насколько сильный? _____ интерес был, т.к. в 13 лет впервые увидела НЛО в Петрозаводске _____

Изменилось ли ваше мнение после наблюдения? Если да, то как вы сформулируете его сегодня? _____

Кто были первыми, кому вы рассказали об увиденном? Какова была реакция слушателей на ваш рассказ? _____ спросила в интернете есть ли организация уфологов в СПб. Некоторые стали писать, что мне нужен психиатр, но это обычная история _____

Что Вы думаете о наблюдаемом объекте или явлении? Что это могло быть? _____ Я предполагаю, что что-то происходило с пространством, вполне возможно создавался переход космического корабля из иномира в нашу реальность _____

.....

Заполнив эту анкету, Вы желаете, чтобы личные данные из анкеты были конфиденциальные или публичные?

Конфиденциальные Да Публичные Дата заполнения